

EGO GENEL MÜDÜRLÜĞÜ PERSONELİ MICROSOFT'TAN OFFICE 2010 EĞİTİMİ ALDI

Office 2010 eğitimi 14 Şubat 2011 tarihinde 09:30 ile 16:30 saatleri arasında Bilkent CyberPark 'ta Microsoft tarafından verildi . Eğitime Kuruluşumuzun değişik birimlerinden 92 kişi katıldı.

Eğitim Microsoft eğitmeni Ahmet UYGUR tarafından verildi. Eğitim içeriğinde Office 2010 ile birlikte gelen yenilikler uygulamalı olarak anlatıldı.

Eğitim süresince Office 2010 içeriğinde bulunan programlardan anlatılan konular aşağıdaki gibidir;

OneNote 2010

Microsoft OneNote, topladığınız bilgileri arayıp bulmanızı, kaydetmenizi, araştırmanızı ve yeniden kullanmanızı, ayrıca tüm bunları tek bir yerde saklamanızı sağlayan, Office ailesine mensup bir uygulamadır, zaten adını da bu özelliklerinden almıştır. Söz konusu bilgileri bir toplantıda el yazınızla tutmuş veya klavyeniz aracılığıyla yazmış, hatta ses cihazınızla kaydetmiş olabilirsiniz. Bu bir Office uygulamasıdır, dolayısıyla kullanıcılar metinler konusunda alışkın oldukları aynı kolay kullanım özelliklerinin ve araçların keyfini çıkaracaktır; bu program sürekli elinizde taşıdığınız farklı konulara göre bölümlere ayrılmış bir defter ile hemen hemen aynı görevi üstlenecek şekilde çalışmaktadır.

Microsoft OneNote 2010 önceki sürümlerde bulunan özelliklerin geliştirilmesine ve güçlendirilmesine ek olarak yeni özellikler de sunar.

Bilgilerinizin tümüne evrensel erişim

OneNote 2010 uygulamasıyla, bulunduğunuz her yerden (ister işten, ister evden, ister yoldan) dosyalarınıza erişebilir, notlarınıza ve bilgilerinize kesintisiz sanal erişim sağlayabilirsiniz.

- Buluta eşitleme (Windows Live) Not defterleriniz her istediğiniz yerde, her istediğiniz bilgisayarda elinizin altındadır. Bu yöntem, not defterinizi eşitleyebileceğiniz diğer yöntemlere (dosya paylaşımları, SharePoint, USB sürücüler vb.) ek olarak verilmiştir.
- OneNote Web App OneNote 2010 yüklü olmayan bilgisayarlarda bile tüm not defterine Web tarayıcıdan erişebilir ve not defterini düzenleyebilirsiniz.
- OneNote Mobile Windows Mobile tabanlı akıllı telefonunuzda OneNote'un küçük sürümünü kullanın. Artık, masaüstü veya dizüstü bilgisayarınızdaki tüm not defterlerini OneNote'a eşitleyebilirsiniz. Bu not defterlerini sağlayıcıda barındırılan verilerle de eşitleyebilirsiniz. OneNote Mobile 2010 kendi işlemcisinden de zengin bir düzenleme deneyimi sağlar.

Word 2010

Microsoft Word 2010 uzun belgelerde işbirliğini ve gezinmeyi kolaylaştırır. Bu yeni sürümle tarayıcınız ya da cep telefonunuz aracılığıyla Word'ün zenginliklerinden yararlanabilirsiniz.

Word 2010 bir dizi harf birleştirme ayarının, stil kümesi ve sayı biçimi seçiminizin de aralarında bulunduğu gelişmiş metin biçimlendirme özellikleri sağlar. Bu yeni özellikleri, yazım ile ilgili son dokunuşları en üst düzeye taşımak için OpenType yazı tipiyle birlikte kullanın.

Diğer yeni içerik özellikleri

Word 2010, belgenizi yazmanıza yardımcı olacak başka geliştirmeler de sunmaktadır.

Yeni numaralandırma biçimleri

Word 2010 uygulamasında 001, 002, 003... ve 0001, 0002, 0003... gibi sabit basamaklı yeni numaralandırma biçimleri vardır.

Onay kutusu içerik denetimi

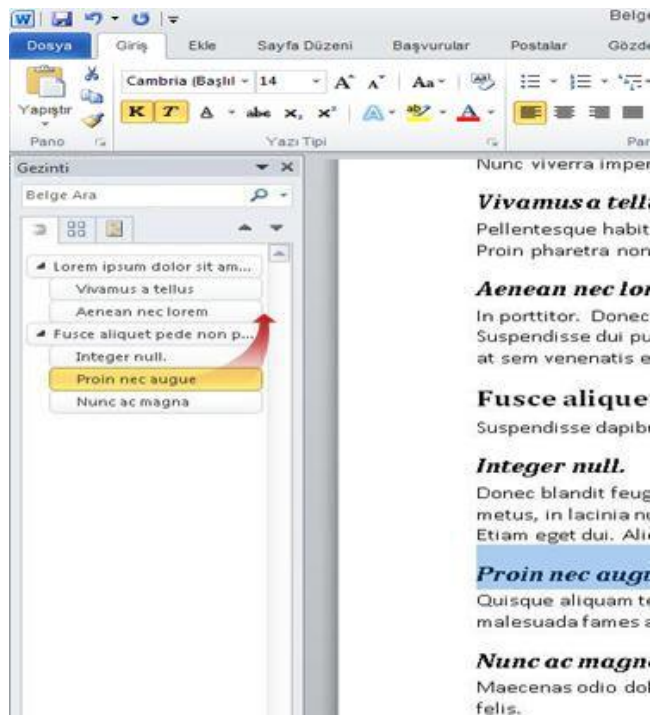
Formlara veya listelere artık hızlı bir biçimde onay kutusu ekleyebilirsiniz.

Tablolarda alternatif metin

Word 2010 sürümünde, okuyucuların ek bilgilere erişim sağlayabilmeleri için tabloya bir başlık ve özet ekleyebilirsiniz.

Yeni Belge Gezintisi bölümü ve Arama ile uzun belgelerde yönünüzü bulma

Word 2010 sürümünde, uzun belgelerde kolayca gezinebilirsiniz. Kopyalayıp yapıştırma yerine, bölümleri sürükleyip bırakarak belgelerinizi kolayca yeniden düzenleyebilirsiniz. Artımlı aramayı kullanarak da içeriği bulabileceğiniz için, ne aradığınızı tam olarak bilmeniz gerekmez.



Word 2010 uygulamasında şunları yapabilirsiniz:

- Belge haritasının bölümlerini tıklatarak belgenizdeki başlıklar arasında gezin.
- Derin ve karmaşık bir yapıya sahip olan uzun belgelerde bile haritayla kolayca çalışabilmeniz için, iç içe geçmiş başlıkları gizlemek üzere anahat düzeylerini daraltın.
- Yerinizi hemen bulmak için arama kutusuna metni yazın.
- Belge yapısını yeniden düzenlemek üzere belgenizdeki başlıkları sürükleyip bırakın. Başlıkları ve bunların içeriğini de silebilir, kesebilir ve kopyalayabilirsiniz.
- Belirli bir başlığı veya başlığı ve bunun iç içe geçmiş başlıklarını hiyerarşi içinde yukarı ya da aşağı yönde yükseltin veya indirgeyin.
- Belgenizde dolaşmanıza gerek kalmadan, belgeye yeni başlıklar ekleyerek temel bir anahat oluşturun veya yeni bölümler ekleyin.
- Birlikte yazma göstergesini içeren başlıklara göz atarak, başkaları tarafından düzenlenmekte olan içeriğin farkında olun.
- Belgenizdeki tüm sayfaların küçük resimlerini görün ve bunları tıklatarak belgenizde gezin.

Fikirlerinizi çizimle gösterme

Word 2010 tarafından çalışma ortamınıza kazandırılan birçok grafik geliştirme sayesinde, istediğiniz etkiyi kolayca oluşturabilirsiniz.

Yeni SmartArt grafik resim düzenleri

Word 2010 sürümünde, yeni SmartArt grafik resmi düzenlerini kullanarak fotoğraflarla ya da başka resimlerle öykünüzü anlatabilirsiniz. Resimlerinizi, resim düzeni diyagramınızın SmartArt şekillerine eklemeniz yeterlidir. Her şekilde açıklayıcı metin ekleyebildiğiniz bir resim yazısı da vardır.

Bunların yanı sıra, belgenizde zaten resimler varsa, metinlerde olduğu gibi bunları da hızlı bir şekilde SmartArt grafiğine dönüştürebilirsiniz.

SmartArt grafiği oluşturmak için bu düzenin kullanılması çok basittir:

1. SmartArt grafik resim düzenini ekleyin.
2. Fotoğraflarınızı ekleyin.
3. Açıklayıcı metin yazın.

Word'ün içerdiği çeşitli resim düzenlerinden birini seçebilirsiniz.

Yeni artistik efektler

Word 2010 ile artık resminizin daha çok bir eskiz, çizim veya tablo gibi görünmesini sağlamak için resme karmaşık "artistik" efektler uygulayabilirsiniz. Başka fotoğraf düzenleme programları kullanmadan resimlerinizi iyileştirmenin kolay bir yoludur.

20 yeni artistik efekt arasında Kalemlerle Taslak, Çizgi Çizim, Sulu Boya Sünger, Mozaik Kabarcıklar, Cam, Yumuşak Pasteller, Plastik Paket, Fotokopi ve Boya Darbeleri bulunmaktadır.

Resim düzeltme

Resmin renk yoğunluğunda (doygunluk) ve renk tonunda (sıcaklık) ince ayar yaparak resimlerinizi çekici ve canlı görsel öğelere dönüştürebilirsiniz. Bunun yanı sıra resmin parlaklığını, karışıklığını, netliğini ve bulanıklığını ayarlayabilir ya da belge içeriğinize daha uygun olması ve çalışmanızın daha dikkat çekici olması için resmi yeniden renklendirebilirsiniz.

Resimlerin arka planının otomatik olarak kaldırılması

Word 2010 uygulamasındaki bir diğer gelişmiş resim düzenleme seçeneği de resmin konusunu vurgulamak veya dikkat dağıtıcı ayrıntıları kaldırmak için arkaplan gibi resmin istenmeyen kısımlarını otomatik olarak kaldırabilme becerisidir.

Resimlerin daha iyi sıkıştırılması ve kırılması

Resimleri kırmak ve istediğiniz görünümü elde etmek için yeni ve geliştirilmiş resim düzenleme araçlarını kullanın. Artık resim kalitesi ve sıkıştırma dengesi üzerinde daha fazla denetime sahipsiniz; böylece, belgenizin kullanılacağı ortam (baskı, ekran veya e-posta) için doğru seçimi yapabilirsiniz.

Ekran görüntüleri ekleme

Word 2010 uygulamasında, görsel gösterimleri yakalamak ve bunları çalışmanızda kullanmak üzere ekran görüntülerini hızla ekleyin. Ekran görüntüsünü ekledikten sonra, **Resim Araçları** sekmesindeki araçları kullanarak ekran görüntüsünü düzenleyebilir ve geliştirebilirsiniz. Ekran görüntülerinizi farklı belgelerde kullanırken Önizleyerek Yapıştırma özelliğinden yararlanarak, eklemelerinizi gerçekleştirdiğinizde belgenizin nasıl görüneceğini görebilirsiniz.

Clip Organizer ile birlikte küçük resim seçenekleri

Belgelerinize ekleyebileceğiniz resimler, videolar ve diğer medya öğelerinin yanı sıra artık topluluk tarafından gönderilen binlerce yeni küçük resmi de kullanabilir, gönderebilir ve bulabilirsiniz. Topluluk tarafından gönderilen küçük resimlerin kimler tarafından gönderildiği görülebilir ve resimler uygunsuzsa veya güvenli değilse bunu bildirebilirsiniz.

Mürekkep

Word 2010 sürümündeki geliştirilmiş mürekkep özelliği Tablet PC'nizdeki belgenize mürekkep açıklamaları eklemenize ve bu mürekkep açıklamalarını belgenizle birlikte kaydetmenize olanak verir.

Daha kolay çalışma

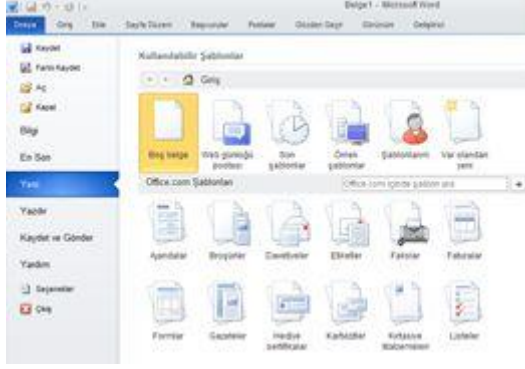
Word 2010 sürümünde çalışma alanınızı özelleştirerek, sıkça kullandığınız komutların bir arada bulunmasını sağlayabilirsiniz. Bunun yanı sıra belgenizin önceki sürümlerine de erişebilir ve başka dillerdeki metinlerle daha kolay çalışabilirsiniz.

Şerit'i özelleştirme

Microsoft Office Fluent kullanıcı arabiriminin bir parçası olan Şerit'i, istediğiniz gibi kişiselleştirmek için özelleştirmeleri kullanabilirsiniz. En sık kullandığınız komutları içeren özel sekmeler ve özel gruplar oluşturabilirsiniz.

Microsoft Office Backstage görünümü

Microsoft Office Backstage görünümünde, bir dosyanın **içinde** değil, dosyanın **kendisinde** işlem gerçekleştirirsiniz. Microsoft Office Fluent kullanıcı arabirimindeki en son yenilik ve Şerit'e eşlik eden bir özellik olan Backstage görünümü, dosyalarınızı yönettiğiniz yerdir; gizli meta verileri veya kişisel bilgileri oluşturabilir, kaydedebilir, denetleyebilir ve seçenekleri ayarlayabilirsiniz.



Daha fazla bilgi için bkz. Backstage görünümüne giriş.

Kaydedilmemiş çalışmayı kurtarma

Word belgenizi kaydetmeden kapatırsanız veya çalışmakta olduğunuz dosyanın önceki bir sürümünü incelemek ya da önceki bir sürümüne dönmek istiyorsanız artık belgenizi çok daha kolay bir şekilde kurtarabilirsiniz. Word'ün önceki sürümlerinde olduğu gibi, Otomatik Kurtarma özelliğini etkinleştirdiğinizde, dosya üzerinde çalıştığınız sırada kendi belirlediğiniz aralıklarla dosya sürümlerini kaydedebilirsiniz.

Üzerinde çalışmakta olduğunuz dosyayı istem dışı olarak kapatma olasılığına karşı artık dosyanın otomatik olarak son kaydedilmiş sürümünü saklayabilirsiniz; böylece, dosyayı bir sonraki açışınızda kolayca geri yükleyebilirsiniz. Ayrıca, dosyanızda çalıştığınız sırada, otomatik olarak kaydedilmiş dosyaların listesine Microsoft Office Backstage görünümünden erişebilirsiniz.

Çevirisini görmek için metni işaret edin

Mini Çeviri Aracı'nı etkinleştirirseniz, bir sözcüğü veya seçili terimi fare ile işaret ettiğinizde küçük bir pencerede çevirisini görürsünüz. Mini Çeviri Aracı'nda bir **Yürüt** düğmesi de bulunur; böylece sözcüğün sesli bir telaffuzunu duyabilirken **Kopyala** düğmesiyle de çeviriyi başka bir belgeye yapıştırabilirsiniz.

İlgili dildeki çeviriyi görmek için bilgisayarınızda dil paketinin, dil arabirimi paketinin veya denetleme araçlarının yüklü olması gerekmez.

Daha fazla bilgi için bkz. Mini Çeviri Aracı ile çevirileri görme.

Basitleştirilmiş dil tercihi ayarı

Çok dil bilen kullanıcılar düzenleme, görüntü, Ekran İpucu ve Yardım dillerini ayarlayabilecekleri tek bir iletişim kutusuna kolayca erişebilirler. Gereksinim duyduğunuz yazılım veya klavye düzeni yüklü değilse, bu durum size bildirilir ve sorunu çözmeyi kolaylaştırmak için bağlantılar sağlanır.

Daha fazla bilgi için bkz. Düzenleme, ekran veya Yardım dil tercihlerini ayarlama.

Birlikte daha iyi çalışma

Word 2010 çalışma arkadaşlarınızla daha verimli şekilde çalışmanıza yardımcı olur. Word 2010 ayrıca çalışmanızı paylaşırken bilgilerinizin güvenliğinin sağlanmasına ve bilgisayarınızın güvenli olamayacak dosyalara karşı korunmasına yardımcı olan özellikler içerir.

Aynı anda aynı belge üzerinde farklı kişilerin çalışabilmesi

Word 2010 sürümünde, doğrudan Word içinden birlikte çalışabilirsiniz. E-posta ekleri göndermeniz veya TSP_final_2_FINAL.docx gibi adlarla taslak belgelerinizi kaydetmeniz gerekmez. Bunun yerine, belgenizi açıp çalışmaya başlamanız yeterlidir. Sizinle birlikte kimin çalıştığını ve nereyi düzenlediğini görebilirsiniz.

Paylaştırılmış bir belgeyi açtığınızda Word otomatik olarak bunu önbelleğe alır; böylece, burada çevrimdışı değişiklikler yapabilirsiniz; ardından da çevrimiçi olduğunuzda Word otomatik olarak değişikliklerinizi eşitler. Ofis dışında çalışmanız gerektiğinde, artık yerel kopyaları kaydetmeniz veya ofise döndüğünüzde değişiklikleri sunucu belgesiyle el ile birleştirmeniz konusunda endişe duymanıza da gerek kalmamıştır.

Word 2010 uygulamasında birden çok yazar aynı anda bir belgede çalışabilir; Office Web applications da belgeleriniz üzerinde çalışmanızı sağlar.

Birden çok yazar aynı anda tek belgeyi düzenleyebilir ve birbirlerinin değişikliklerini eşitleyebilir. Yazarlar, üzerinde çalıştıkları sırada belge bölgelerine erişimi engelleyebilir.

Korumalı Görünüm ile daha güvenli kalın

Korumalı Görünüm'de, dosyalar düzenleme işlevleri devre dışı bırakılmış olarak açılır. İnternet veya e-posta eki gibi güvenli olmayabilecek bir konumdan alınan veya makrolar, veri bağlantıları ya da ActiveX denetimleri gibi etkin içerik bulunduran dosyalar doğrulanır ve Korumalı Görünüm'de açılabilir. Güvenilir kaynaklardan edinilen dosyalar **Düzenlemeyi Etkinleştir** tıklatılarak etkinleştirilebilir veya dosya ile ilgili veriler Microsoft Office Backstage görünümünde görüntülenebilir.

Dosyalardaki gizli meta verileri ve kişisel bilgileri bulma ve kaldırma

Belgenizi başkalarıyla paylaşmadan önce gizli meta veriler, kişisel bilgiler veya belgede saklanmış olabilecek içeriği denetlemek için Belge Denetleyicisi'ni kullanabilirsiniz.

Belge Denetleyicisi, aşağıdaki gibi bilgileri bulabilir ve kaldırabilir:

- Açıklamalar
- Sürümler
- İzlenen değişiklikler
- Mürekkep ek açıklamaları
- Gizli metin
- Belge özellikleri
- Özel XML verileri
- Üstbilgi ve altbilgi bölümlerindeki bilgiler

Belge Denetleyicisi başkalarıyla paylaştığınız belgelerde gizli kişisel bilgilerinizin veya kuruluşunuzun dağıtılmasını istemediği gizli içeriğin olmamasını sağlamanıza yardımcı olabilir. Ayrıca, kuruluşunuz Belge Denetleyicisi'ni ek türden gizli içerik için denetim eklemek üzere özelleştirebilir.

Belgenin son sürümünde değişikliklerin engellenmesine yardımcı olma

Belgenin son sürümünü paylaşmadan önce, belgeyi salt okunur yapmak ve diğer kullanıcılara belgenin son halini paylaştığınızı bildirmek üzere **Son Olarak İşaretle** komutunu kullanabilirsiniz. Belge son olarak işaretlendiğinde, yazma ve düzenleme komutları ile düzeltme işaretleri devre dışı bırakılır; belgeyi gören kişiler, belgede istem dışı olarak değişiklik yapamaz.

Son Olarak Ayarlama komutu bir güvenlik komutu değildir. Herhangi bir kişi **Son Olarak Ayarlama** özelliğini kapatarak belgeyi düzenleyebilir.

Erişilebilirlik Denetleyicisi

Erişilebilirlik Denetleyicisi, belgelerinizdeki erişilebilirlik sorunlarını belirlemenize ve çözümlenize yardımcı olur; böylece, engelli bir kişinin içeriğinize erişmesine engel olabilecek olası sorunları düzeltebilirsiniz.

Belgenizde herhangi bir erişilebilirlik sorunu varsa, Microsoft Office Backstage görünümünde, belgenizdeki sorunları gözden geçirmenize ve gerekiyorsa onarmanıza olanak tanıyan bir uyarı görüntülenir. **Dosya** sekmesini tıklatarak uyarıyı görebilirsiniz. **Paylaşımaya Hazırlanma** öğesinin altında **Sorunları Denetle** öğesini ve ardından **Erişilebilirliği Denetle** öğesini tıklatın.

Word ile her yerde çalışma

Word 2010 ile, gereksinim duyduğunuz her yerde Word'ün gücüne ve alışılmışlığına sahipsiniz. Belgenizin zenginliklerinden ödün vermeden tarayıcınızdan ya da cep telefonunuzdan Word belgelerini görüntüleyebilir, bu belgeler üzerinde gezinebilir ve belgeleri düzenleyebilirsiniz.

Elinizin altında Word uygulaması olmadığında bile, belgelerinizi Web sunucusunda depolayabilir ve tarayıcınızda açmak üzere Word web application'ı kullanabilirsiniz. Belgelerinizi görebilir, hatta üzerinde değişiklik yapabilirsiniz.

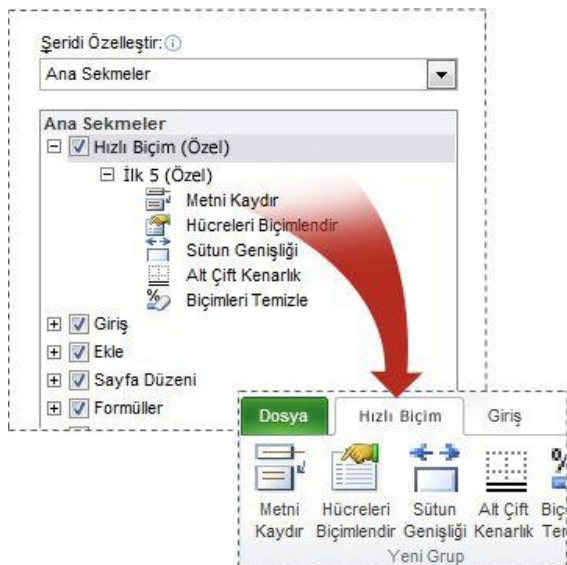
Excel 2010

Doğru zamanda, doğru araçlara erişme

Yeni ve geliştirilmiş özellikler daha üretken olmanıza yardımcı olsalar da gerektiğinde bulunabildikleri takdirde yararlı olurlar. Diğer Microsoft Office 2010 programları gibi, Excel 2010 uygulamasında da araçların ve komutların özelleştirilebilir görsel sisteminden oluşan Microsoft Office Fluent arabirimi vardır.

Geliştirilmiş şerit

İlk tanışmamız Excel 2007 ürünüyle olan şerit, önceleri karmaşık menülere ve araç çubuklarına gömülen komutları ve özellikleri bulmanızı kolaylaştırır. Excel 2007 uygulamasında Hızlı Erişim Çubuğu'na komut ekleme olanağınız olsa da kendi sekmelerinizi ve gruplarınızı şeride ekleyemezsiniz. Ancak, Excel 2010 uygulamasında kendi sekmelerinizi ve gruplarınızı oluşturabilir, yerleşik sekmeleri ve grupları yeniden adlandırabilir, bunların sıralarını değiştirebilirsiniz.



Microsoft Office Backstage görünümü

Microsoft Office 2010 programlarının yeni bir eki olan Backstage görünümü, Microsoft Office Fluent kullanıcı arabirimindeki en son yeniliktir ve şeride eşlik eden bir özelliktir. **Dosya** menüsü tıklanarak erişilebilen Backstage görünümü uygulamasında dosyalarınızı açabilir, kaydedebilir, yazdırabilir, paylaşabilir ve yönetebilir, program seçeneklerini ayarlayabilirsiniz.



Çalışma kitabı yönetim araçları

Excel 2010, içeriğinizi yönetmek, korumak ve paylaşmak için araçlar sunar.

- **Önceki sürümleri kurtarma** Önceki Microsoft Office sürümlerine ait Otomatik Kurtarma üzerine kurulu olan Excel 2010 artık kaydetmeden kapadığınız dosya sürümlerini de kurtarabiliyor. Bu işlem, el ile kaydetmeyi unuttuğunuzda, kaydetmenizin anlamı olmadığı değişiklikleri kaydettiğinizde veya çalışma kitabınızın önceki bir sürümüne dönmek istediğinizde yardımcı olur.
- **Korumalı görünüm** Excel 2010 uygulamasında Korumalı Görünüm vardır, bu nedenle bilgisayarınızı olası saldırılara açık hale getirmeden önce daha bilinçli kararlar verebilirsiniz. Varsayılan olarak, Internet kaynağından alınan belgeler Korumalı Görünüm'de açılır. Böyle bir durumda, İleti çubuğunda, düzenlemeyi etkinleştiren seçenekle birlikte bir uyarı iletisi görürsünüz. Hangi kaynakların Koruma Görünüm'ü tetikleyeceğini denetleyebilirsiniz. Kaynaklarının neresi olduğu dikkate alınmadan Korumalı Görünümde açmak amacıyla belirli dosya türleri de ayarlayabilirsiniz.
- **Güvenilen belgeler** Office 2010, makrolar gibi etkin içeriğini bulunduğu çalıştığınız belgeler için Güvenilen Belgeler özelliğini sunmaktadır. Artık, belgedeki bu etkin içeriği onaylamanızdan sonra etkinleştirmek güvenlidir; kendinizi tekrarlamanız gerekmez. Excel 2010 güvendiğiniz çalışma kitaplarını hatırlar; böylece, çalışma kitabını her açtığınızda size sorulmasını engelleyebilirsiniz.

Veri listelerinden hızlı ve etkili karşılaştırma yapma

Excel 2010 uygulamasında, PivotTable ve varolan diğer özelliklerin geliştirilmiş hali olan mini grafik ve dilimleyici gibi yeni özellikler daha bilinçli kararların yolunu açan verilerinizde desenleri ve eğilimleri keşfetmenize yardım eder.

Mini grafikler

Verilerle birlikte eğilimleri görsel olarak özetlemek için mini grafikler (bir hücreye sığan çok küçük grafikler) kullanabilirsiniz. Örneğin, aşağıdaki resimde bir mini grafiğin Mayıs ayında her bir departmanın performansını nasıl bir bakışta görmenizi sağladığı gösterilmiştir.

	Geçerli	1 Yıllık Geçmiş		
		Eğilim	En Yüksek	En Düşük
Tüm Bölümler	159,6 TL		159,6 TL	130,5 TL
Bayan Giyimi	32,6 TL	↑	32,6 TL	30,2 TL
Veranda ve Bahçe	16,2 TL	→	16,9 TL	15,1 TL
Oyuncaklar	15,7 TL	↑	15,7 TL	13,5 TL
Elektronik Aletler	14,9 TL	↓	18,3 TL	14,9 TL
Bebek Giyimi	14,2 TL	→	14,8 TL	7,5 TL
Erkek Giyimi	13,5 TL	→	13,2 TL	12,8 TL
Çocuk Giyimi	12,6 TL	→	12,9 TL	11,9 TL
Mobilya	11,4 TL	→	14,5 TL	8,7 TL
Yatak Odası ve Banyo	11,1 TL	↑	11,1 TL	9,3 TL
Mutfak	9,9 TL	↑	10,1 TL	2,3 TL
Ev	7,5 TL	→	9,1 TL	4,5 TL

Geliştirilmiş PivotTable

Artık PivotTable'ların kullanımı daha kolay ve tepkilidir. Başlıca geliştirmeler:

- **Performans geliştirmeleri** Excel 2010 sürümünde, çoklu iş parçacığı yardımı PivotTable'larda veri almayı, sıralamayı, ve filtrelemeyi hızlandırmaya yardımcı olur.
- **PivotTable etiketleri** Artık, PivotTable üzerinde etiketler aşağı doğru doldurulabilir; böylece PivotTable'ı daha kolay kullanabilirsiniz. Ayrıca, tüm satır ve sütunlarda iç içe alanların öge yazılarını görüntülemek için PivotTable'larda etiketleri yineleyebilirsiniz.
- **Filtrelemedeki geliştirmeler** Artık, yeni dilimleyicileri kullanarak PivotTable'daki verileri bir düğmeyi tıklayarak filtreleyebilir ve ek menüler açmak zorunda kalmadan hangi filtrelerin uygulanmış olduğunu hızlı bir şekilde görebilirsiniz. Ek olarak, filtre arabirimindeki yeni arama kutusu belki binleri (veya milyonları) bulan PivotTable öğeleri arasında ihtiyacınız olan şeyi anında bulabilmenizi sağlıyor.
- **Geri yazma desteği** Excel 2010 sürümünde, OLAP PivotTable Değerler alanındaki değerleri değiştirebilirsiniz ve bunları OLAP sunucusundaki Analysis Services küpüne geri yazabilirsiniz. Geri yazma özelliğini durum çözümlenmesi modunda kullanabilir ve sonra artık ihtiyacınız kalmadığında değişiklikleri geri alabilirsiniz veya değişiklikleri kaydedebilirsiniz. Geri yazma özelliğini UPDATE CUBE deyimini destekleyen herhangi bir OLAP sağlayıcısıyla kullanabilirsiniz.
- **Değer Gösterimi özelliği** Değer Gösterimi özelliği bir dizi yeni, otomatik hesaplama içerir; örneğin, **Üst Satır Toplamı %**, **Üst Sütun Toplamı %**, **Üst Toplam %**, **Değişen Toplam %**, **En Küçükten En Büyüğe Sırala** ve **En Büyükten En Küçüğe Sırala**.
- **PivotChart geliştirmeleri** Verileri doğrudan PivotChart raporu içinde filtrelemek ve alan ekleyerek ve kaldırarak grafiğin düzenini değiştirmek daha kolaydır. Benzer şekilde, tek bir tıklatmayla PivotChart raporundaki tüm alan düğmelerini gizleyebilirsiniz.

Dilimleyiciler

Excel 2010 sürümünde yeni olan dilimleyiciler, PivotTable'larda verileri filtrelemek için son derece görsel bir yöntem sağlar. Bir dilimleyici ekledikten sonra, tam olarak ihtiyacınız olan şeyi görüntülemek için düğmeleri kullanarak hızlı bir şekilde verileri kesimlere ayırır ve filtrelersiniz. Ek olarak, PivotTable'ınıza birden fazla filtre eklediğinizde, verilere hangi filtrelerin uygulandığını görmek için artık bir listeyi açmanız gerekmemektedir. Bunun yerine, bunlar ekranda dilimleyicinin içinde gösterilir. Dilimleyicileri çalışma kitabınızın biçimlendirmesiyle eşleşecek şekilde getirebilir ve kolayca diğer PivotTable'larda, PivotChart'larda ve küp işlevlerinde kullanabilirsiniz.

Yıl				
2006 2007 2008 2009				
Satır Etiketleri	Yıl Toplamı	Satış Tutarı Toplamı		
Dağ Bisikletleri	1.340.676,00	TL	1.741.956,23	TL
Avustralya	495.729,00	TL	651.979,82	TL
Kanada	62.217,00	TL	79.711,32	TL
Çin	42.147,00	TL	71.149,79	TL
Fransa	92.322,00	TL	109.230,83	TL
Almanya	88.308,00	TL	113.262,98	TL
İtalya	4.014,00	TL	6.774,98	TL
Japonya	34.119,00	TL	57.524,83	TL
Norveç	8.028,00	TL	13.549,96	TL
Birleşik Krallık	148.518,00	TL	189.601,99	TL
Amerika Birleşik Devletleri	365.274,00	TL	449.169,74	TL
Yol Bisikletleri	4.748.562,00	TL	5.928.997,29	TL
Avustralya	1.228.284,00	TL	1.502.305,07	TL
Kanada	391.365,00	TL	541.891,07	TL

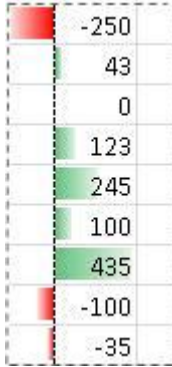
Geliştirilmiş koşullu biçimlendirme

Koşullu biçimlendirme ilginç hücreleri veya hücre aralıklarını vurgulamayı, olağandışı değerleri vurgulamayı ve veri çubukları, renk ölçekleri ve simge kümeleri kullanarak verileri görselleştirmeyi kolaylaştırır. Excel 2010 uygulamasında daha da büyük biçimlendirme esnekliği vardır:

- **Yeni simge kümeleri** İlk olarak Office Excel 2007 ile kullanılmaya başlayan simge kümeleri, belirlediğiniz eşikleri temel alarak farklı veri kategorilerine yönelik simgeler görüntülemek için kullanılır. Örneğin, yüksek değerleri göstermek için yeşil yukarı ok, orta değerleri göstermek için sarı yana bakan ok ve düşük değerleri göstermek için kırmızı aşağı ok kullanabilirsiniz. Excel 2010 sürümünde, üçgenler, yıldızlar ve kutular dahil olmak üzere çok daha fazla simge kümesi bulunmaktadır. Ayrıca farklı kümelerdeki simgeleri karıştırabilir ve eşleştirebilir ve simgeleri daha kolay gizleyebilirsiniz; örneğin, yalnızca karlılığı yüksek değerler için simge göstermeyi, orta ve düşük değerler içinse hiç göstermemeyi seçebilirsiniz.

Brüt Kar	
▲	97.671,26 Avro
▲	101.323,74 Avro
	88.284,03 Avro
▲	106.503,54 Avro
	95.575,18 Avro
	93.645,29 Avro
	94.223,80 Avro
	93.696,53 Avro
	93.876,69 Avro
	74.332,82 Avro
▲	97.600,88 Avro

- **Veri çubukları için daha fazla seçenek** Excel 2010 veri kümeleri için yeni biçimlendirme seçenekleriyle gelmektedir. Veri çubuğuna düz dolgu veya kenarlık uygulayabilir veya çubuk yönünü soldan sağa yerine sağdan sola olarak ayarlayabilirsiniz. Ek olarak, negatif değerlerin veri çubukları burada da gösterildiği gibi pozitif değerlere göre eksenin ters tarafında görünmektedir.



- **Diğer geliştirmeler** Koşul veya veri doğrulama kuralları için ölçüt belirtirken, şimdi çalışma kitabınızdaki diğer çalışma sayfalarında bulunan değerlere başvurmak mümkündür.

Masaüstünüzden güçlü çözümlere alma

İşyerinde veya evde, size yeni bir görüş sağlayan ya da daha iyi kararlar almanıza yardımcı olan görevinizi düzgün tamamlayabilmenizde daha hızlı bir yolla verilerinizi işleyip çözümleniz gerekir. Excel 2010 uygulamasıysa tam da bunu yapmanızı sağlayan yeni ve geliştirilmiş çözümlere araçları sağlar.

Excel için PowerPivot eklentisi

Çok miktarda veri çözümleniz gerekirse Excel için Microsoft SQL Server PowerPivot yükleyip, verilerde hesaplamaları bulabildiğiniz ve gerçekleştirebildiğiniz Excel çalışma kitaplarınızda bu verilerle çalışabilirsiniz. Verilerle çalışıldığında ister yüzlerce, ister yüz milyonlarca satırla çalışıyor olun yanıt süresi biraz daha hızlıdır.

Excel için PowerPivot kullanarak, şirket veritabanı, çalışma sayfası, rapor, veri akışı gibi farklı kaynaklardan verileri hemen toplayıp birleştirebilirsiniz. Verilerinizi Excel'e aldıktan sonra, PivotTable, dilimleyici ve diğer alışık olduğunuz Excel özelliklerini kullanarak bunu etkileşimli olarak bulabilir, hesaplayabilir ve özetleyebilirsiniz.

Geliştirilmiş Çözücü eklentisi

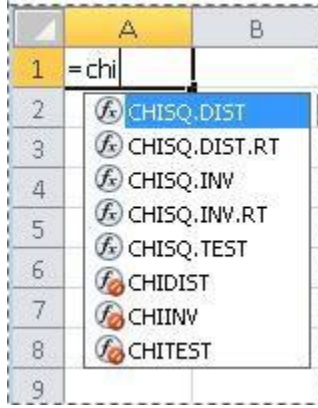
Excel 2010 Çözücü eklentisinin verileriniz üzerinde durum çözümleniz yapmanızı sağlayan yeni bir sürümünü içermektedir. Çözücü'de, Excel işlevleriyle modelleri işleyen genetik algoritmalara dayanan yeni bir Evrimci Çözücü olan geliştirilmiş arabirim, yeni genel iyileştirme seçenekleri, daha iyi doğrusal programlama ve doğrusal olmayan iyileştirme yöntemleri, yeni Doğrusallık ve Geçerlilik raporları bulunur. Ek olarak, Çözücü eklentisinin artık 64 bit sürümü bulunmaktadır.

Geliştirilmiş işlev doğruluğu

Akademik, mühendislik ve bilim topluluklarından alınan geribildirim yanıt olarak, Excel 2010 artık daha doğru bir dizi istatistiksel işlevi ve diğer işlevleri içermektedir. Varolan bazı işlevler de ne yaptıklarını daha iyi açıklamak için yeniden adlandırılmıştır.

- **Doğrulukla ilgili geliştirmeler** Birçok işlev doğruluğu artırmak için optimize edilmiştir. Örneğin, Excel 2010 beta ve kükare dağılımları için daha doğru sonuçlar döndürmektedir.

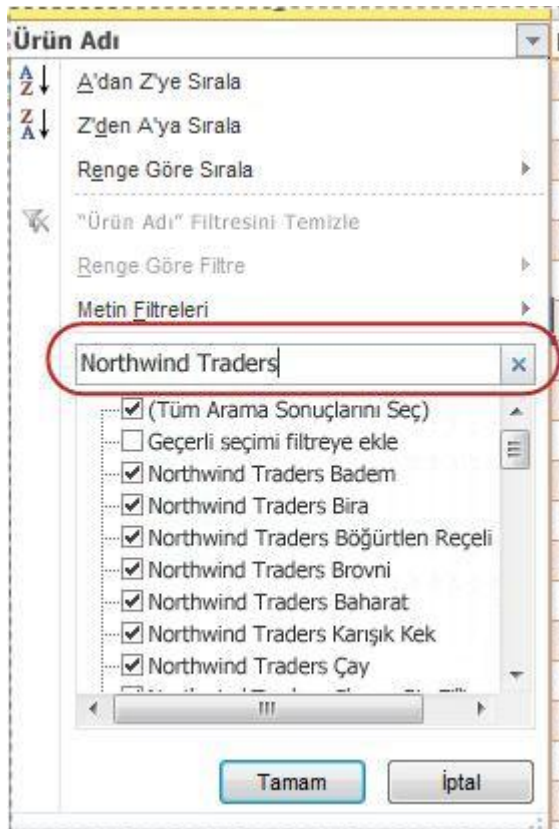
- **Daha tutarlı işlevler** Bazı istatistiksel işlevler biçim topluluğunda kullanılan işlev tanımlarıyla ve Excel'deki diğer işlev adlarıyla daha tutarlı olmaları için yeniden adlandırılmıştır. Yeni işlev adları ayrıca işlevlerini daha doğru açıklamaktadır. Özgün işlevler bir **Uyumluluk** kategorisi altında hala kullanılabilir olduğundan önceki Excel sürümlerinde oluşturulmuş çalışma kitapları ad değişikliklerine rağmen çalışmaya devam edecektir.



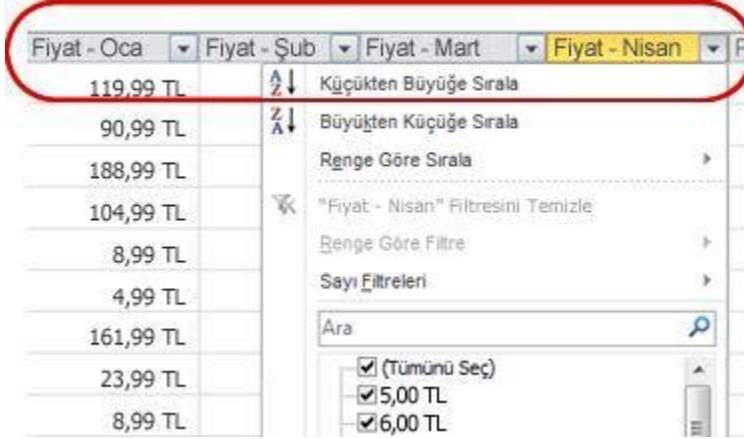
Geliştirilmiş filtre yetenekleri

Size gerekenin çabuk ve etkili bir şekilde bulunması gerekliliktir; özellikle de binlerce, hatta milyonlarca öğede arama yapılan büyük çalışma sayfalarında çalışırken.

- **Yeni arama filtresi** Excel tablosu, PivotTable ve PivotChart'ta verilere filtre uygulandığında, büyük çalışma sayfalarında size gerekenleri hemen bulmanıza yardımcı olan yeni arama kutusunun avantajlarından yararlanın. Örneğin, 50.000 öğeden fazlasını depolayan katalogdaki belirli bir ürünü bulmak için arama teriminizi yazmaya başlayın; ilgili öğeler aynı anda listede görüntülenmeye başlar. Görmeyi istemediğiniz içeriğin seçimini kaldırarak sonuçları daha da daraltabilirsiniz.



- **Konumdan bağımsız filtreleme ve sıralama** Excel tablosunda, uzun bir tabloyu aşağı kaydırduğunuzda tablo üstbilgileri sütunların en üstündeki normal çalışma sayfası üstbilgilerinin yerini alır. Excel 2010 sürümünde, şimdi Otomatik Filtre düğmeleri tablo sütunlarındaki tablo üstbilgileriyle birlikte görünür durumda kalmaktadır; böylece tablonun en üstüne kadar yukarı kaydırmak zorunda kalmadan verileri hızlı bir şekilde sıralayabilir ve filtreleyebilirsiniz.



64 bit Excel

Excel 2010, 64 bit sürümüyle de bulunmaktadır; böylece, güçlü kullanıcılar ve çözümleyiciler daha büyük, karmaşık çalışma kitapları oluşturabilmektedir. 64 bit sürümünü kullanarak 32 bit Excel sürümünde olan 2 gigabayt (GB) sınırın üzerinde fiziksel belleği (RAM) belirtebilirsiniz.

Performans yatırımları

Excel 2010 uygulamasındaki farklı performans yatırımları verilerinizle daha etkili etkileşime geçmenize yardımcı olabilir. Belirli yatırımlar şunlardır:

- **Genel geliştirmeler** Müşteri geribildirimine yanıt olarak, Excel 2010 bir dizi alanda performansı artırmıştır. Örneğin, grafikleri taşıdığınızda veya yeniden boyutlandırdığınızda, Sayfa Düzeni görünümünde çalıştığınızda, çalışma sayfasında şekillerle etkileşim kurduğunuzda Excel 2010 daha tepkiseldir.
- **Büyük veri kümeleri desteği** Excel 2010, çok miktarda veri bulunan çalışma kitaplarını daha verimli işler. Özellikle, büyük veri kümelerinde verilere filtre uygulanması ve sıralanması, bir çalışma sayfasından diğerine kopyalanıp yapıştırılması, formülleri kopyalamak için Dolgu özelliğinin kullanılması gibi ortak yapılan eylemleri gerçekleştirmek için daha az zaman kullanır.
- **Çok çekirdekli yatırımlar** Excel 2010 uygulamasında çok iş parçacığı kullanımını geliştirmeleri PivotTable ve Excel tablolarında verilerin alınması, sıralanması ve filtre uygulanması işlemlerini hızlandırmaya yardımcı olur. Ayrıca, büyük dosyaların açılması ve kaydedilmesi öncekinden daha hızlıdır.
- **Daha hızlı hesaplama** Çalışma kitaplarınız kuruluşunuzdaki önemli iş işlemlerinde kritikse hesaplama hızının dar boğaz olmaması önemlidir. Daha hızlı hesaplama performansı göstermek için Excel 2010 uygulamasına eşitlenmemiş kullanıcı tanımlı işlevler katılmıştır; bunlar eşzamanlı olarak, birden çok Excel hesap iş parçacığı olmadan çalıştırılabilir. Özel yollarla ve yüksek performans bilgi işlemle (HPC) çalışma sayfalarına veri alındığında önemlidir.

Çalışma kitaplarını daha etkili oluşturma

Ne kadar veriyle çalıştığınızın önemi olmadan, grafik, diyagram, resim ve ekran görüntüsü gibi gelişmiş araçlarla fikir bulmanızı ve bunları sergilemenizi sağlayan elinizin altındaki araçlarla çalışmanız önemlidir.

Geliştirilmiş grafik

Excel 2010 uygulamasında grafiklerle çalışmak daha kolaydır. Belirli geliştirmeler şunlardır:

- **Yeni grafik sınırları** Microsoft Office Excel 2007 sürümünde, 2-B grafikler için veri serilerinde en fazla 32.000 veri noktası bulunabiliyordu. Excel 2010 sürümünde, bir veri serisindeki veri noktası sayısı yalnızca kullanılabilir bellekle sınırlıdır. Bu da kullanıcıların (özellikle bilim topluluğundaki) büyük veri kümelerini daha etkili bir şekilde görselleştirmesini ve çözümlemesini sağlamaktadır.
- **Biçimlendirme seçenekleri için hızlı erişim** Excel 2010 sürümünde, grafik öğesini çift tıklatarak biçimlendirme seçeneklerine hemen erişebilirsiniz.
- **Grafik öğeleri için makro kaydetme** Office Excel 2007 sürümünde, bir grafiği veya başka bir nesneyi biçimlendirirken makro kaydedilmesi hiçbir makro kodu üretmiyordu. Excel 2010 ürününde ise grafiklerdeki veya diğer nesnelere biçimlendirme değişikliklerini kaydetmek için makro kaydedicisini kullanabilirsiniz.

Metin kutularındaki denklemler

Excel 2010 uygulamasında artık, denklemlerin metin kutularına ve çalışma sayfasına yazılmasını kolaylaştıran Denklem Araçları vardır. Örneğin, kullanılan formülleri kilitle veya erişilemez çalışma sayfası hücrelerinde görüntüleyecek bir yol aradığınızda yararlıdır.

Daha fazla tema

Her zamankinden daha fazla tema ve stil seçebilirsiniz. Bu öğeler çalışma kitaplarında ve diğer Microsoft Office belgelerinde tutarlı olarak profesyonel tasarım uygulamanıza yardımcı olur. Tema seçildikten sonra Excel 2010 tasarım görevini gerçekleştirir. Metin, grafikler, tablolar ve çizim araçlarının tümü de seçtiğiniz temayı yansıtmak üzere değişir; böylece, çalışma kitabınızdaki tüm öğeler bir diğerinin tamamlayıcısıdır.



Canlı önizlemeyle yapıştırma

Canlı önizlemeyle yapıştırma özelliği Excel 2010 uygulamasında veya diğer programlarda içerik yeniden kullanıldığında zaman kazanmanızı sağlar. **Kaynak Sütun Genişliğini Korumu**, **Kenarlıksız** veya **Kaynak Biçimlendirmesini Korumu** gibi farklı yapıştırma seçeneklerinin önizlemesini görüntülemek için bunu kullanabilirsiniz. Canlı önizleme, çalışma sayfasına gerçekten yapıştırmadan önce yapıştırdığınız içeriğin nasıl görüneceğini görsel olarak saptamanızı sağlar. Sonuçların önizlemesini görüntülemek için İşaretçiyi Yapıştırma Seçenekleri'nin üzerine getirdiğinizde, yeniden kullandığınız içeriğe en iyi uyacak şekilde bağlama göre değişen içeriğin bulunduğu bir menü görürsünüz. Ekran İpuçları doğru kararı vermenize yardımcı olacak ek bilgiler sağlar.



Geliştirilmiş resim düzenleme araçları

Excel 2010 ile verileri ifade etmek her zaman sayı veya grafik göstermek değildir. Excel 2010 sürümünde, şık ve profesyonel görünümlü resimler oluşturmak için grafik tasarımcısı olmanız gerekmez. Görsel olarak iletişim kurmak için fotoğraf, çizim veya SmartArt kullanmak istiyorsanız, aşağıdaki özelliklerden yararlanabilirsiniz:

- **Ekran görüntüleri** Hızlı bir şekilde ekran görüntüsü alıp çalışma kitabınıza ekleyin ve sonra ekran görüntüsünü düzenlemek ve geliştirmek için **Resim Araçları** sekmesindeki araçları kullanın.



- **Yeni SmartArt grafik düzenleri** Yeni resim düzenleriyle hikayenizi fotoğraflarla anlatabilirsiniz. Örneğin, Resim Yazılı Resimler düzeni resimleri altların hoş görünen resim yazılılarıyla birlikte gösterir.
- **Resim düzeltme** Rengin ince ayarın yapın veya parlaklığını, karşıtlığını veya netliğini ayarlayın; tüm bu ayarları ek bir fotoğraf düzenleme yazılımı kullanmak zorunda kalmadan yapın.
- **Yeni ve iyileştirilmiş artistik efektler** Daha çok bir eskiz, çizim veya tablo gibi görünmesini sağlamak için resminize farklı sanatsal efektler ekleyin. Yeni sanatsal efektler arasında Kalemle Taslak, Çizgi Çizim, Sulu Boya Sünger, Mozaik Kabarcıklar, Cam, Yumuşak Pasteller, Plastik Paket, Fotokopi, Boya Darbeleri ve çok daha fazlası bulunur.
- **Daha iyi sıkıştırma ve kırpma** Artık resim kalitesi ve sıkıştırma dengesi üzerinde daha fazla denetime sahipsiniz, böylece çalışma kitabınızın kullanılacağı ortam (baskı, ekran, e-posta) için doğru seçimi yapabilirsiniz.

Çalışma kitaplarında yeni yöntemlerle birlikte çalışma

Excel 2010, kuruluşunuzda çalışma kitaplarını yayımlamak, düzenlemek ve başkalarıyla paylaşmak için gelişmiş yollar sunar.

Çalışma kitaplarını birlikte yazma

Ekiple çalışma ödüllendirici olduğu kadar mücadelecisi de olabilir. Aynı odada birlikte olmadığınızda geri bildirim, sürüm ve güncelleştirme gibi farklı hareketli parçaları denetlemek için bir yol bulmanız gerekir. Office Web Apps'ın parçası olan Excel Web App uygulamasını kullanarak farklı yerlerdeki kişilerin aynı

anda çalışma kitaplarını düzenlemesini sağlayarak bu engeli aşabilirsiniz. Artık, çalışma kitabını düzenlediği sırada kimse çalışma kitabını kilitleyip sizi dışarıda bırakamaz.

Küçük bir şirketteyseniz ya da evinizden veya okuldan çalışıyorsanız, başkalarıyla çalışma kitaplarını aynı anda birlikte yazmak için size tek gereken ücretsiz Windows Live hesabıdır. SharePoint 2010 çalıştıran şirketlerdeki kuruluş kullanıcıları da kendi güvenlik duvarları içinde bu işlevi kullanabilir.

Geliştirilmiş Excel Hizmetleri

Kuruluşunuz Excel çalışma kitaplarını paylaşmak için önceleri SharePoint Server sitelerinde Excel Hizmetleri kullandıysa şu geliştirmeleri not alın:

- **Geliştirilmiş kullanıcı deneyimi** En görünür değişiklikler arasında her değişiklikte sayfanın yenilenmesi yerine sayfadaki öğelerin yenilenme becerisi ve çalışma sayfasında rahatça dolaşmanızı sağlayan kaydırma çubuğunun eklenmesi sayılabilir.
- **SharePoint 2010 özellikleriyle daha iyi tümleştirme** Excel Hizmetleri uygulamasının bu sürümünde önemli SharePoint 2010 özellikleriyle (güvenlik, içerik yönetimi, sürüm denetimi, veri bağlantısı yönetimi ve hizmet yönetimi özellikleri gibi) daha iyi bir tümleştirme elde edersiniz. Ayrıca, Excel Hizmetleri SharePoint'teki yerleşik iş karar desteği becerileriyle daha iyi tümleşir.
- **Çalışma kitabı özellikleri için geliştirilmiş destek** Önceden, çalışma kitabında desteklenmeyen özellikler varsa tarayıcıda hiç açılmazdı. Artık, çalışma kitabında desteklenmeyen Excel özelliği varsa tarayıcıda açılmaktadır. Ayrıca, çoğu Excel özelliği (mini grafikler ve dilimleyiciler gibi yeni Excel 2010 özellikleri de arasında) Excel Hizmetleri uygulamasında desteklenmektedir.
- **Uygulamaları geliştirme hakkında daha fazla destek** Hem geliştiriciler, hem de geliştirici olmayanlar benzer şekilde, iş uygulamalarının oluşturulması amacıyla REST uygulaması programlama arabirimi gibi yeni araçların avantajlarından yararlanmaktadır.

Erişilebilirlik Denetleyicisi

Erişilebilirlik Denetleyicisi çalışma kitabınızdaki sorunları belirlemenize ve çözümlenize yardım eder, engelli bir kişinin içeriğinize erişmesine engel olabilir. **Dosya** sekmesini, **Sorunları Denetle**'yi ve **Erişilebilirliği Denetle**'yi tıklatarak bu özellikleri kaldırabilirsiniz. Hatalar ve uyarılar görev bölmesinde görüntülenecektir. Hataları gözden geçirip hangilerinin düzeltilmesi gerektiğini görebilirsiniz.

Erişilebilirlik Denetleyicisi'ne ek olarak, Excel Tablosu ve PivotTable da içinde olmak üzere çalışma sayfanızdaki daha fazla nesneye alternatif metin ekleyebilirsiniz. nesneyi tamamen ve kolay göremeyen görsel engeli olan kişiler için bu bilgiler yararlıdır.

Geliştirilmiş dil araçları

Excel Seçenekleri iletişim kutusunda, çok dilli kullanıcılar düzenleme, ekran, Ekran İpucu ve Yardım dilleri için hemen tercih ayarlayabilirsiniz. Buna ek olarak, Excel'de dil ayarlarınızın değiştirilmesi otomatik olarak uygulanabilir tüm Microsoft Office 2010 uygulamalarında da değişir. Gereken yazılım veya klavye düzeni yüklü değilse size haber verilir ve bu sorunun hemen çözülmesi için bağlantılar verilir.

Yeni yöntemlerle çalışma kitaplarına erişme

İster işten, ister evden, isterse de yolculuk sırasında olsun, bulunduğunuz her yerden artık dosyalarınıza erişip çalışabilirsiniz.

Microsoft Excel Web App

Excel Web App, Excel deneyiminizi çalışma kitaplarıyla doğrudan çalışma kitabının depolandığı web sitesinde çalışmanızı sağlayan web tarayıcısına genişletir. Excel Web App uygulaması, Windows Live SkyDrive'da Microsoft Office Web Apps'in bir parçasıdır ve SharePoint 2010 üzerinde Office Web Apps'ı yapılandırmış olan kuruluşlarda bulunur.

Excel Web App ile aşağıdakileri yapabilirsiniz.

- **Çalışma kitabını tarayıcıda görüntüleme** Excel Web App programında açmak üzere bir çalışma kitabını tıklattığınızda, çalışma kitabı görünüm modunda görüntülenir. Çalışma kitabındaki verileri sıralayabilir, filtre uygulayabilir, veri içindeki ilişkileri ve eğilimleri görmek için PivotTable'ları genişletebilir, değerleri yeniden hesaplayabilir ve farklı çalışma sayfalarını görüntüleyebilirsiniz.

- **Çalışma kitabını tarayıcıda düzenleme** Excel Web App ile çalışma kitaplarınıza erişmek için ihtiyacınız olan tek şey bir tarayıcıdır. Ekip arkadaşlarınız sahip oldukları Excel sürümü ne olursa olsun sizinle birlikte çalışabilirler. Bir SharePoint sitesinde veya SkyDrive'da depolanan bir Excel çalışma kitabını tıklattığınızda, çalışma kitabı doğrudan tarayıcınızda açılır. Çalışma kitaplarınız tarayıcıda Excel'de görüldükleri gibi görünür. Çalışma sayfalarınızı Excel'in tanıdık görünüm ve kullanımı ile tarayıcıda düzenleyebilirsiniz. Tarayıcıda düzenleme yaparken verileri değiştirebilir, formül girebilir veya formülleri değiştirebilir ve elektronik tablo içinde temel biçimlendirme uygulayabilirsiniz. Bunların yanı sıra, aynı çalışma kitabında diğer kişilerle aynı anda çalışabilirsiniz.

Microsoft Excel Mobile 2010

Ofis dışında olduğunuzda, özellikle Windows Mobile tabanlı akıllı telefona veya diğer aygıtlara uygun Excel'in mobil sürümü olan Microsoft Excel Mobile 2010 uygulamasını kullanarak üretken olmaya devam edebilirsiniz. Excel Mobile 2010 uygulaması Excel 2010 ile uyumludur ve adeta ofisteymiş gibi çalışma kitaplarını açmanızı, düzenlemenizi, kaydetmenizi ve paylaşmanızı sağlar.

Akıllı telefonunuzla veri tabanlı tüm raporları ve özetleri gözden geçirip hazırlayabilirsiniz. Yalnızca tam Excel 2010 sürümünde bulunan gelişmiş özellikler gerekse bile telefonunuzun ekranına karmaşık çalışma sayfaları için zemin yayabilirsiniz.

Yeni yöntemlerle çalışma kitaplarını genişletme

Özel çalışma kitabı çözümleri geliştirirseniz bu çözümleri yaygınlaştırmak için yeni yolların avantajlarından yararlanın.

Geliştirilmiş programlama özellikleri

Geliştiricilerle ilgili geliştirmeler arasında şunları vardır:

- **XLL SDK değişiklikleri** XLL Yazılım Geliştirme Seti (SDK) artık yeni çalışma sayfası işlevleri aramayı, eşzamanlı olmayan kullanıcı tanımlı işlevleri geliştirmeyi, bilgisayar yığına dışarıdan yüklenebilen yığın güvenli kullanıcı tanımlı işlevleri geliştirmeyi ve 64 bit XLL eklentilerini oluşturmayı destekler.
- **VBA geliştirmeleri** Excel 2010 uygulamasında, VBA'da sahip olabileceğiniz kalan Excel 4.0 makrolarını geçirmenizi sağlayan bir dizi özellik bulunur. Geliştirmeler arasında yazdırmayla ilgili yöntemlerde daha iyi performans ve önceden VBA erişimi olmayan grafik özellikleri yer alır.
- **Daha iyi kullanıcı arabirimi genişletilebilirliği** Özel çalışma kitabı çözümleri geliştirirseniz, şeridin ve yeni Backstage görünümü özelliğinin ikisini birden programlı olarak özelleştirmeye ilgili artık daha çok seçeneğiniz var. Örneğin, şeritteki sekmeleri programlı olarak etkinleştirebilir ve özel sekmelerin yerleşik bağlam sekmelerine benzer şekilde davranmasını sağlayabilirsiniz (burada sekmeler yalnızca belirli olaylar gerçekleştiğinde görüntülenir). Ayrıca, şerit yeniden boyutlandırıldığında özel şerit gruplarının büyümesini ve küçülmesini sağlayabilir, zengin menülerle bağlam menülerini özelleştirebilirsiniz. Backstage görünümü özelliğine özel arabirim ve diğer öğeleri de ekleyebilirsiniz.
- **Açık XML SDK değişiklikleri** Açık XML SDK 2.0 artık, Açık XML SDK 1.0 uygulamasında tanıtilen parça düzeyli desteğe ek olarak şema düzeyli nesnelere de destekler. Office 2010 masaüstü uygulamaları dışındaki çalışma kitaplarını ve diğer belgeleri programlı olarak daha kolay ele almanızı sağlar (örneğin, sunucu tabanlı çözümün parçası olarak).

Yüksek performans bilgi işlem desteği

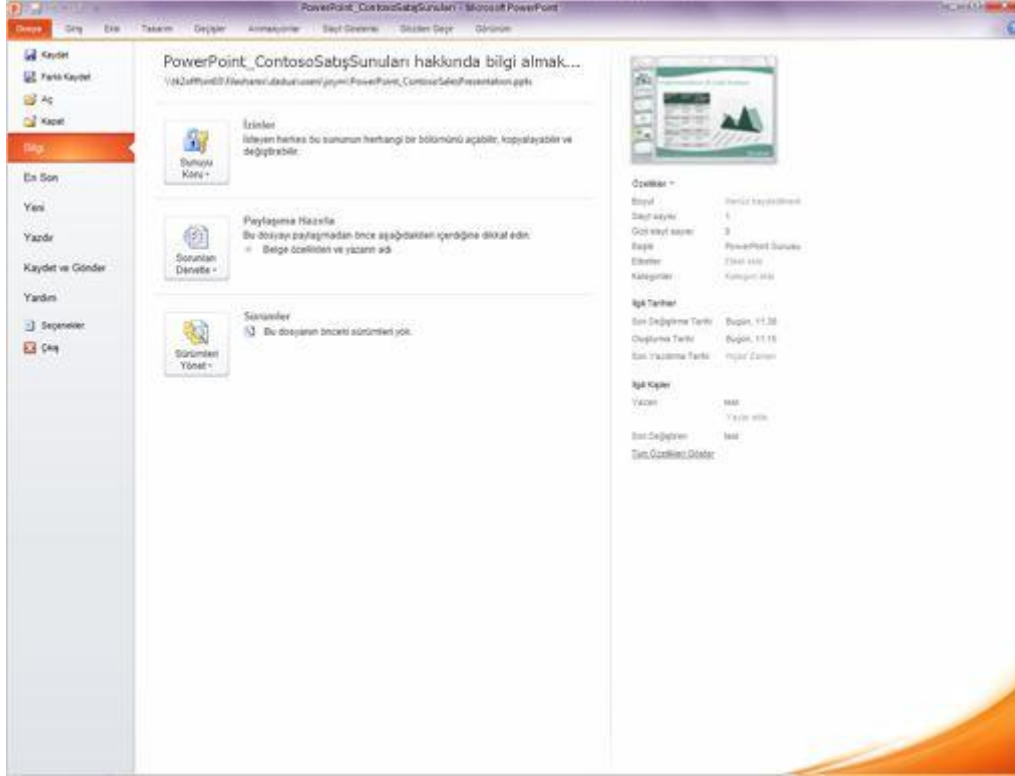
Çoğu kuruluş bilgi işlem ölçeğini artırmak amacıyla yüksek performans bilgi işlem (HPC) yığınlarına bağımlıdır. Örneğin, bir finans şirketi uzun soluklu, hesaplama yoğunluklu mali modelleri hızlandırmak için hesaplama kümelerini kullanabilir. Excel 2010 uygulamasında HPC yığınlarını tümleştirme yeteneği vardır. Desteklenen yığın kullanılabilir durumdaysa, kullanıcılar bağlayıcı seçerek ve **Excel Seçenekleri** iletişim kutusundaki **Gelişmiş** seçenekleri kullanmak amacıyla adı yapılandırarak Excel'i bu yığını seçmesi için yönlendirebilir.

PowerPoint 2010

Sunularınızı oluşturma, yönetme ve sunularınızda başkalarıyla işbirliği yapma PowerPoint 2010, etkili şekilde sunular oluşturmanızı, yönetmenizi ve sunularınızda başkalarıyla işbirliği yapmanız için birkaç muhteşem yeni araç sunar.

Yeni Backstage görünümünde dosyalarınızı yönetme

Yeni Microsoft Office Backstage görünümü, belge özelliklerini görüntüleme, izinleri ayarlama ve sunu dosyalarınızı açma, kaydetme, yazdırma ve paylaşma gibi dosyaların yönetimiyle ilgili ortak görevlere hızlı şekilde erişmenizi sağlar.



Sunuyu iş arkadaşlarınızla birlikte yazma

Tek bir sunuyu ayrı ayrı veya aynı anda birden çok yazar düzenleyebilir.

Ekip çalışması gerektiren bir proje üzerinde çalışırken, uyumlu bir sunu üretmek için PowerPoint 2010 uygulamasındaki Birlikte yazma özelliğini kullanın. İş arkadaşlarınız kimin sunuyu düzenlediğini ve belgenin neresinde çalıştıklarını görebilir. Diğer iş arkadaşlarınızın yaptığı değişiklikler belgenizde birleştirilir ve siz bu değişikliklere yanıt olarak düzenleme yapabilirsiniz.

Kullanıcılar, Microsoft SharePoint sunucusunda paylaşılan bir konum kullanarak, gerektiği zaman gerektiği yerde içeriği birlikte yazabilir. Office 2010, birlikte yazmanın 'bulut' üzerinde çalışmasına izin vererek ek iş akışı senaryolarının desteklenmesini kolaylaştırmıştır.

Sunularınızın sürümlerini otomatik olarak kaydetme

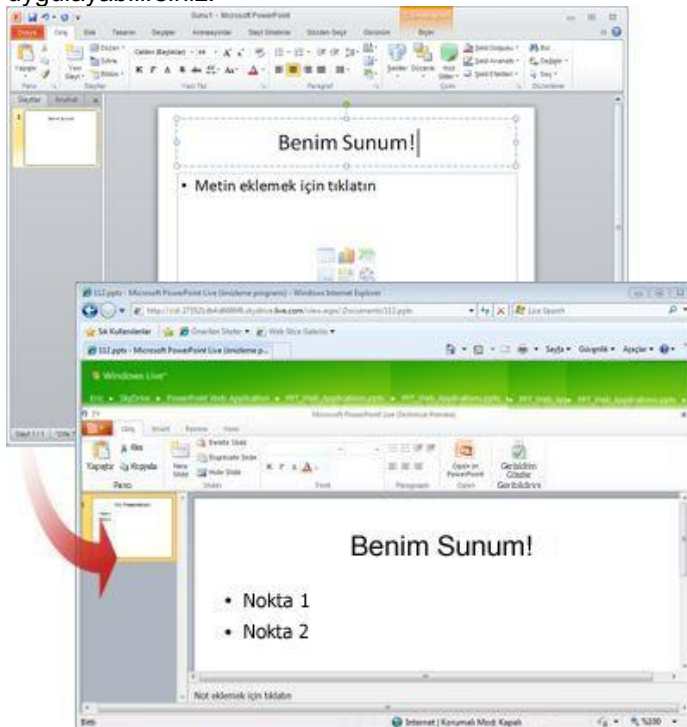
Office Otomatik Sürüm Oluşturma ile önceki sürümlerin bir kısmını veya tamamını alabileceğiniz şekilde sunularınızın farklı, aşamalı sürümlerini otomatik olarak kaydedebilirsiniz. El ile kaydetmeyi unuttuğunuzda, başka bir yazar içeriğinizin üzerine yazdığında, değişiklikleri yanlışlıkla kaydettiğinizde veya sununuzun önceki sürümüne geri gitmek istediğinizde bu kullanışlıdır. Bu özellikten yararlanmak için Otomatik Kurtarma veya Otomatik Kaydetme ayarlarını açmanız gerekir.



Otomatik Sürüm Oluşturma özelliğini açmak veya kapatmak için yapabileceğiniz ayarların anlık görüntüsü

Slaytlarınızı mantıksal bölümlerle düzenleme

Bölümleri kullanarak büyük slayt destelerinin yönetilmesini ve bu slaytlarda gezinmeyi kolaylaştıracak şekilde düzenleme yapabilirsiniz. Ayrıca, slaytlarınızı bölümler halinde etiketleyip gruplandırarak sunu oluşturmak için başkalarıyla işbirliği yapabilirsiniz. Örneğin, her iş arkadaşınız ayrı bir bölümün slaytlarını hazırlamaktan sorumlu olabilir. Tüm bölümü adlandırabilir, yazdırabilir ve bölüme efekt uygulayabilirsiniz.



Slayt Sıralayıcı görünümünde gösterilen bölümler

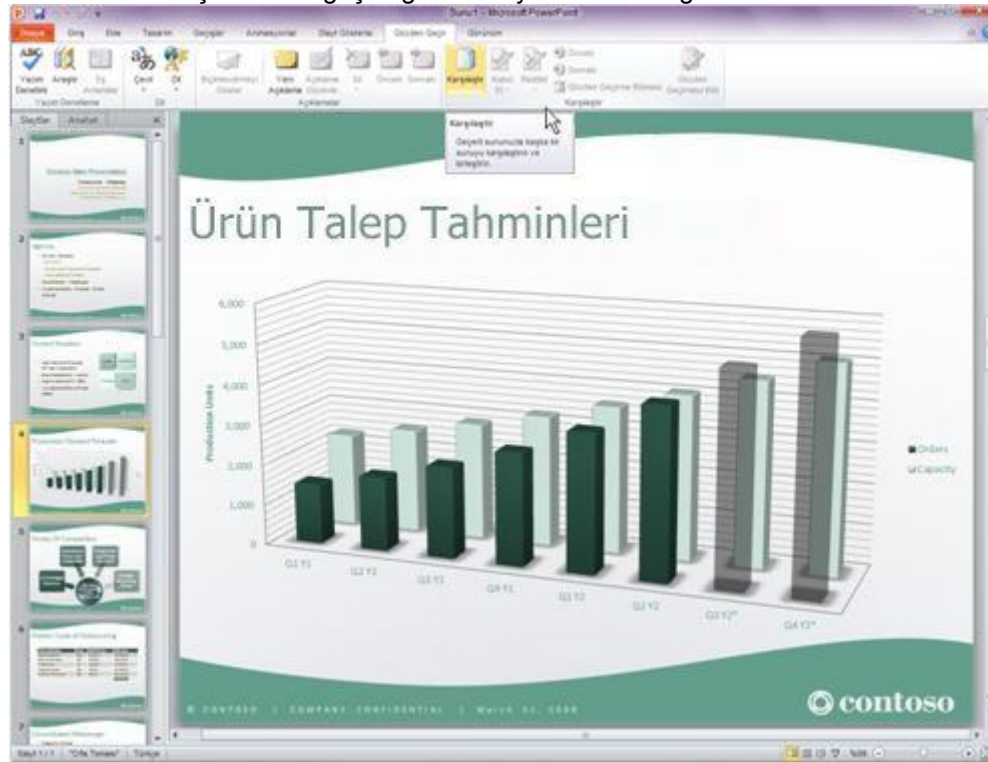
- 1 Slayt destesinde seçilen bölümü gösterir
- 2 Slayt destesindeki başka bir bölüm

Sunuları birleştirme ve karşılaştırma

PowerPoint 2010 uygulamasındaki Birleştirme ve Karşılaştırma özelliğini kullanarak geçerli sununuzu hemen başka bir sunuyla karşılaştırabilir ve birleştirebilirsiniz. Bu, sunum üzerinde başkalarıyla çalışıyorsanız ve değişiklikleri başkalarıyla değiş tokuş etmek için e-posta ve ağ paylaşımlarını kullanıyorsanız yardımcı olacaktır.

Bu özellik, isteğe bağlı olarak birleştirilen sunuyu kaydetme amacı olmaksızın yalnızca varolan farklılıkları görmek için iki sunuyu karşılaştırmak istediğinizde kullanışlıdır.

Son sunu için hangi değişiklikleri veya düzenlemeleri birleştirmek istediğinizi yönetebilir ve seçebilirsiniz. Birleştirme ve Karşılaştırma özelliği, aynı sununun birden çok sürümündeki düzenlemeleri eşitlemekle geçirdiğiniz süreyi en aza indirir.



İki veya daha çok kişinin düzenlediği sunuları birleştirme ve karşılaştırma

Doysalarıyla farklı pencerelerde çalışma

Birden çok sunuyu tem bir monitörde yan yana çalıştırabilirsiniz. Sunularınız artık bir ana veya üst pencereye bağlı değildir, böylece bir sunuda çalışırken başka bir sunuya başvurmanın mükemmel bir yolu vardır.

Ayrıca, yeni Okuma görünümünü kullanarak, bir slayt gösterisindeki iki sunuyu ayrı ayrı yönetilen pencerelerde aynı anda tam animasyon efektleri ve tam medya desteğiyle gösterebilirsiniz.

Mayıs 2010'da Bölüme Göre Satışlar
(milyon satış)

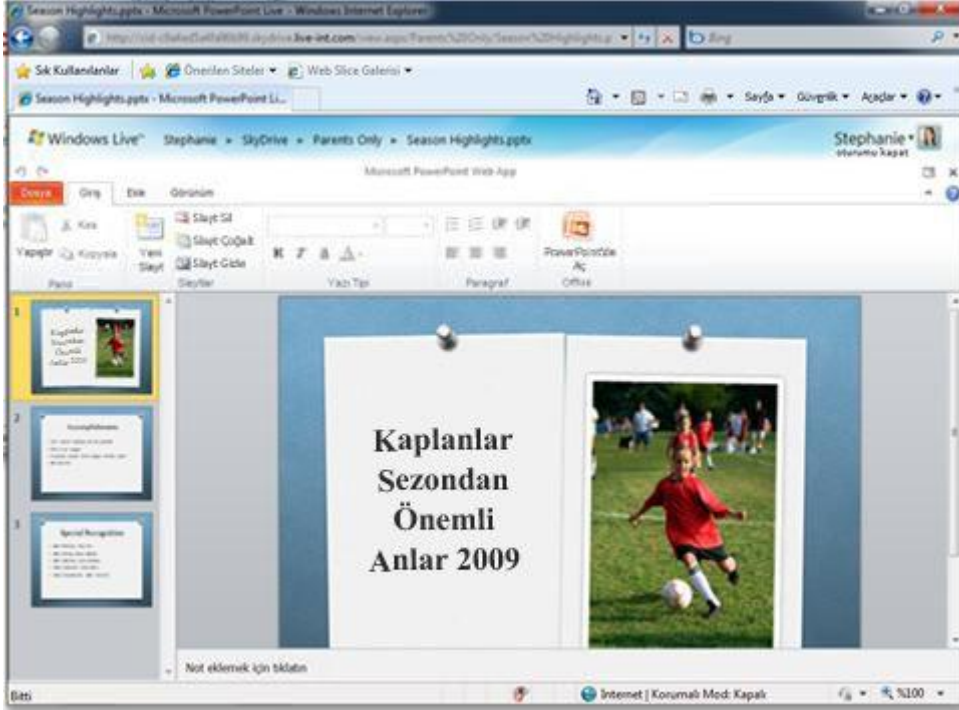
	Geçerli	1 Yıllık Geçmiş		
		Eğilim	En Yüksek	En Düşük
Tüm Bölümler	159,6 TL		159,6 TL	130,5 TL
Bayan Giyimi	32,6 TL	↑	32,6 TL	30,2 TL
Veranda ve Bahçe	16,2 TL	→	16,9 TL	15,1 TL
Oyuncaklar	15,7 TL	↑	15,7 TL	13,5 TL
Elektronik Aletler	14,9 TL	↓	18,3 TL	14,9 TL
Bebek Giyimi	14,2 TL	→	14,8 TL	7,5 TL
Erkek Giyimi	13,5 TL	→	13,2 TL	12,8 TL
Çocuk Giyimi	12,6 TL	→	12,9 TL	11,9 TL
Mobilya	11,4 TL	→	14,5 TL	8,7 TL
Yatak Odası ve Banyo	11,1 TL	↑	11,1 TL	9,3 TL
Mutfak	9,9 TL	↑	10,1 TL	2,3 TL
Ev	7,5 TL	→	9,1 TL	4,5 TL

Birden çok PowerPoint örneğini yan yana açabilirsiniz

Herhangi bir yerden çalışma

PowerPoint kapalıyken de sununuz üzerinde çalışabilirsiniz.

Sununuzu, Microsoft Office Web Apps'ı barındıran bir web sunucusunda depolayın. Böylece daha sonra sunuyu tarayıcınızda açmak için PowerPoint Web App uygulamasını kullanabilirsiniz. Görüntüleyip değişiklikler de yapabilirsiniz. Office Web Apps, Windows Live'da oturum açılarak veya kuruluşunuzun Office Web Apps yüklü SharePoint Foundation 2010 sitesine erişilerek kullanılabilir.



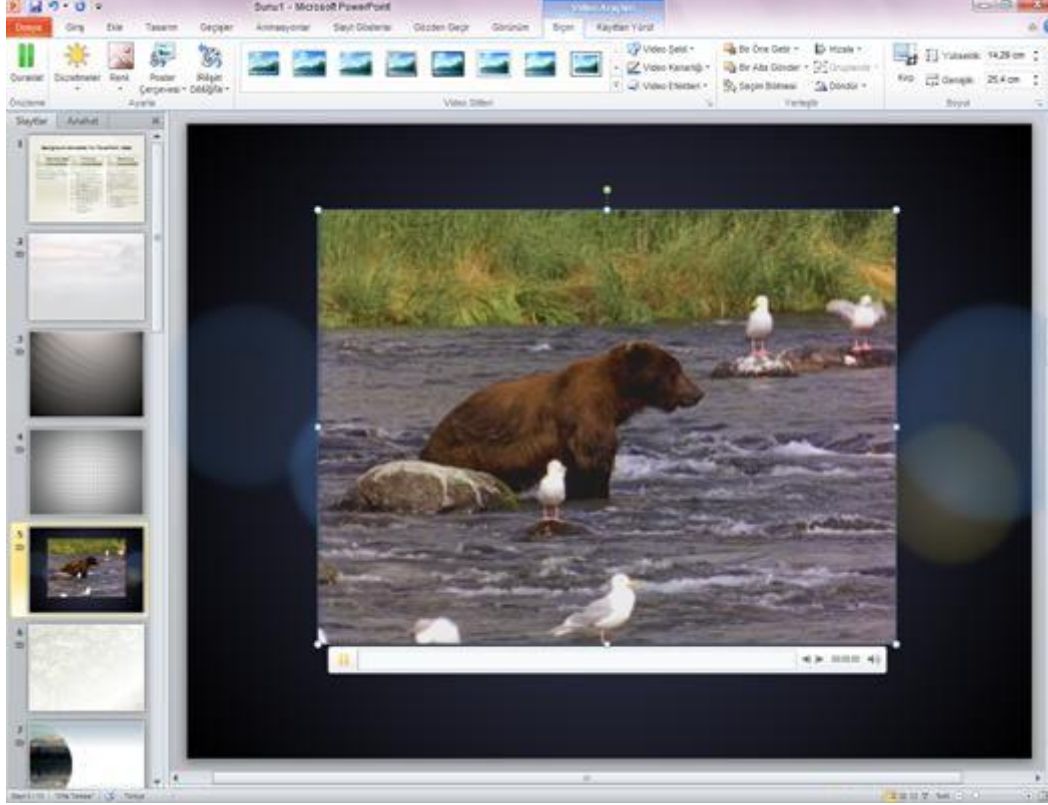
Video, resim ve animasyon geliřtirmeleriyle sunularınızı zenginleřtirme

PowerPoint 2010, video ve fotoğraf düzenleme eklemeleri ve geliřtirmeleriyle doludur. Ayrıca geçiřler ve animasyonlar ayrı sekmelere sahip olup her zamankinden daha sorunsuz ve zengindir. SmartArt grafikleri üzerinde sizi řaşırtabilecek birkaç yeni fotoğraf tabanlı eklemeler de yapılmıřtır.

Sununuza video katıştırma, sununuzdaki videoyu düzenleme ve yürütme

PowerPoint 2010 ile sunularınıza video eklediğinizde, videolar, sunu dosyasının bir parçası olur. Artık sununuz içinde gezinirken video dosyalarınız kaybolmayacak.

Videolarınızı kırabilir, videolarınıza eşitlenmiş yer paylaşımı metni, poster çerçeveleri, yer işaretleri ve soluklaşmalar ekleyebilirsiniz. Ayrıca, resimlerde olduğu gibi, videolarınıza da bir kenarlık, gölge, yansıma, ışık, yumuşak kenarlar, 3-B döndürmesi, eğim ve diğer tasarımcı efektlerini uygulayabilirsiniz. Videonuz yürütülürken, tüm efektler de yürütülür.



Sununuza video katıştırma, sununuzdaki videoyu düzenleme ve yürütme
Sununuzda videoları kullanma yordamı için aşağıdakilere bakın:

- Sununuza video katıştırma veya sununuzdan videoya bağlantı oluşturma
- Videoyu yeniden renklendirme
- Videonuzda özel efektler uygulama
- Videonuzda metin paylaşımı ekleme ve eşitleme
- Videonun parlaklığını ve kontrastını değiştirme
- Video kenarlığının rengini, stilini ve ağırlığını değiştirme
- Videonuzu bir şekilde yürütme
- Videonuzu bir azaltma efekti ile başlatma ve bitirme
- Videonuzda poster çerçevesi görüntüsü ekleme
- Sununuzda video için 'Yürüt' seçeneklerini ayarlama

Video veya ses klibini kırma

Klibinizin mesajıyla ilgili olmayan kısımları kaldırmak ve klibinizi kısaltmak için videonuzu veya ses klibinizi kırın.



Başlangıç ve bitiş saatlerini belirterek videonuzu kırma
Video veya ses kliplerini kırmayla ilgili yordam için bkz.

- Video kırma
- Ses klipi kırma

Ses ve video kliplerinizde yer işaretlerini kullanma

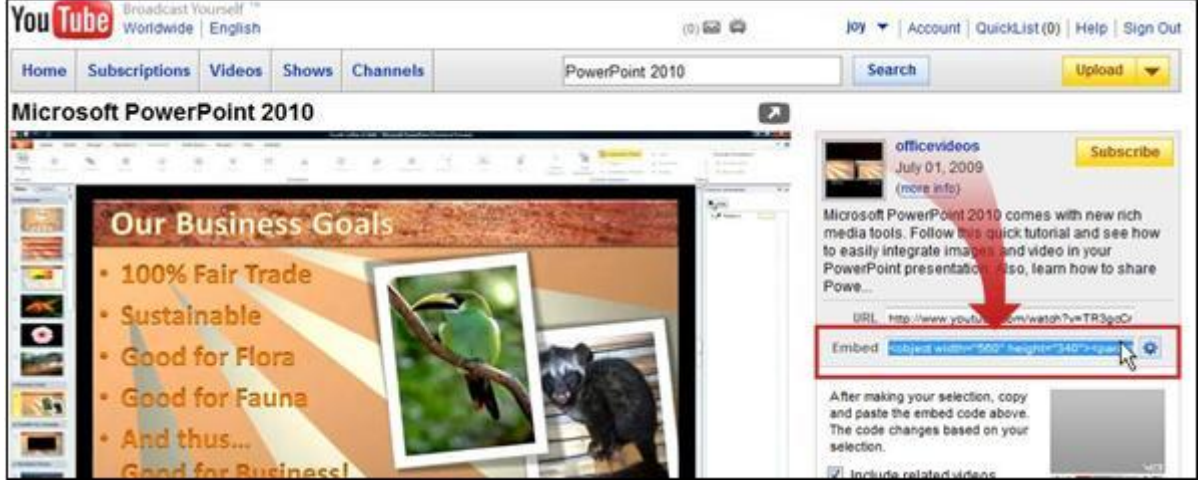
Video veya ses klbinde ilgi çekici zaman noktalarını belirtmek için yer işaretleri ekleyebilirsiniz. Yer işaretlerini, animasyonları tetiklemenin veya videoda belirli bir konuma atlamanın yolu olarak kullanın. Yer işaretleri, sunu yapılırken kullanışlıdır; videodaki (veya ses klbindeki) belirli noktaları hızla bulmak için yer işaretlerini kullanabilirsiniz.



Video veya ses klbinde ilgi çekici zaman noktalarını belirtmek için yer işaretlerini kullanma

Web sitesinden videoya bağlantı oluşturma

Artık YouTube, hulu vb. gibi sosyal medya web sitelerinden slaytlarınıza videolar ekleyebilirsiniz. Her web sitesi genellikle sununuzdan videoya bağlantı düzenlemenize olanak veren bir katıştırma kodu sağlar.



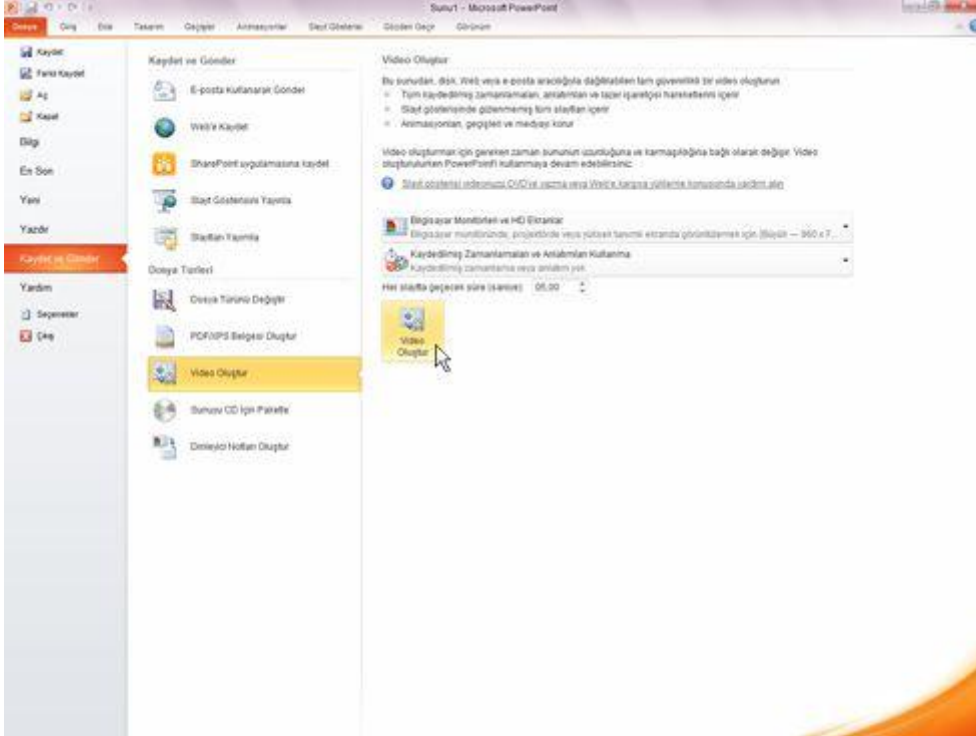
Katıştırma kodunu bulma, kopyalama ve PowerPoint'e yapıştırma

Web sitesindeki bir videoya bağlantı oluşturmak için bkz. Sununuza video katıştırma veya sununuzdan videoya bağlantı oluşturma ve '**Web sitesindeki bir video dosyasına bağlantı oluşturma**'.

Sununuzu videoya dönüştürme

Sununuzu videoya dönüştürme, sunum yapmanın yeni bir yoludur. İş arkadaşlarınıza veya müşterilerinize sununuzun aslına uygun bir sürümünü (e-posta eki olarak, web'de yayımlayarak, CD veya DVD'de) vermek istediğinizde bunu video dosyası olarak kaydedin.

Multimedya dosyasının boyutunu ve videonuzun kalitesini de denetleyebilirsiniz.



Sununuzun içeriğini kullanarak video oluşturma

Resimlerinize sanatsal dokular ve efektler uygulama

PowerPoint 2010 ile daha çok bir eskiz, çizim veya tablo gibi görünmesini sağlamak için resimlerinize farklı sanatsal efektler ekleyebilirsiniz. Yeni sanatsal efektler arasında Kalemlerle Taslak, Çizgi Çizme, Tebeşirle Taslak, Sulu Boya Sünger, Mozaik Kabarcıklar, Cam, Çimento, Yumuşak Pasteller, Plastik Paket, Parlak Kenarlar, Fotokopi ve Boya Darbeleri yer alır.



Dört artistik efekte örnek olarak şunlar gösterilebilir (Sol üstten sağ alta doğru): Çizgi Çizme, Cam, Çimento, Fotokopi.

Resmin arka planını veya istenmeyen kısımlarını kaldırma

PowerPoint 2010 uygulamasına dahil edilen başka bir gelişmiş resim düzenleme seçeneği de, resmin nesnesini vurgulamak veya dikkat dağıtıcı ayrıntıları kaldırmak için arka olan gibi resmin istenmeyen kısımlarını otomatik olarak kaldırabilme yeteneğidir.

FamilyPhotoAlbum hakkında bilgi
C:\Temp\FamilyPhotoAlbum.pptm

Medya Boyutu ve Performansı
Medya dosyalarınızı sıkıştırarak disk alanından tasarruf edin ve sunuyu görüntüleme performansını artırın. Sıkıştırma işlemi medya kalitesini etkileyebilir.
Bu sunudaki medya dosyaları 25 MB tutuyor.

Sunu Kalitesi
Toplam ses ve görüntü kalitesini koruyarak alan tasarrufu yapın.

İnternet Kalitesi
Kalite internet üzerinden akış yapılan herhangi bir bölümünü açabilir, kopyalayabilir ve medyaya benzer olacaktır.

Düşük Kalite
Alan sınırı dışında, izneğin sunuları e-posta ile gönderirken kullanın.

Geri Al
Önceki sıkıştırma geri alabilirsiniz. Aşağıdaki içeriklere dikkat edin.

Sürümler
Bu dosyanın önceki sürümleri yok.

Özellikler

Boyut	Henüz kaydedilmedi
Slayt sayısı	1
Göz slayt sayısı	0
Başlık	PowerPoint Sunusu
Etiketler	Etiket ekle
Kategoriler	Kategori ekle

İlgili Tarihler

Son Değiştirme Tarihi	Bugün, 19:19
Oluşturma Tarihi	Bugün, 19:00
Son Yazdırma Tarihi	Hiçbir Zaman

İlgili Kişiler

Yazan	test
Yazar ekle	
Son Değiştirilen	test

[Tüm Özellikleri Göster](#)

Resimlerinizi hassas şekilde kırma

İstediğiniz görünümü elde etmek ve belgelerinizin açılmasını sağlamak için resimleri kırpmak ve resimlerin istenmeyen kısımlarını verimli şekilde kaldırmak üzere gelişmiş kırma araçlarını kullanabilirsiniz.

Yeni SmartArt grafik resim düzenleri

PowerPoint'in bu yeni sürümünde, öykünüzü fotoğraflarla destekleyerek anlatabileceğiniz yeni bir SmartArt grafik resim düzeni ekledik. Başka yeni SmartArt grafik düzenleri de vardır. Dahası, slaydınızda resimler varsa, tıpkı metinde olduğu gibi, bunları çabucak bir SmartArt grafiğine dönüştürebilirsiniz.

SmartArt grafiđi oluřturmak iin bu dzenin kullanımı ok basittir:
SmartArt grafik resim dzenini ekleyin.
Fotoğraflarınızı ekleyin.
Aıklayıcı metin yazın.
eřitli resim dzenlerinden birini seebilirsiniz.



SmartArt grafik resim dzeni rneđi (Aksanlı Resim)

SmartArt grafiklerini kullanma yordamları ve bununla ilgili daha fazla bilgi iin ařađıdakilere bakın:

- SmartArt grafiđi oluřturma
- SmartArt grafikleri hakkında daha fazla bilgi edinme
- Slayt metnini SmartArt grafiđine dnřtrme
- Slayttaki resimleri bir SmartArt grafiđine dnřtrme
- Ne zaman bir SmartArt grafiđi, ne zaman bir grafik kullanmalıyım?

3B hareketli grafik efektleri ieren geiřler kullanma

PowerPoint 2010 ile gerek bir 3B alanda hareket yolları ve dndrmeler ieren yeni akıřkan geiř ile izleyicilerin dikkatini ekebilirsiniz.

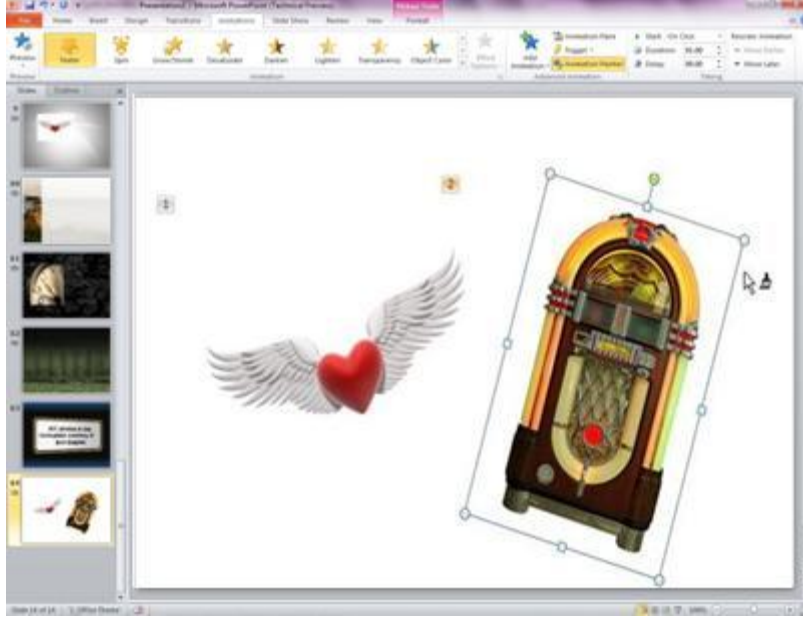


Bir slayttan sonrakine hareket eden 'Dndr' slayt geiřini gsterir
Slaytlar arasında geiři kullanma hakkında daha fazla bilgi iin bkz.

- Slaytlar arasında geçiş ekleme
- Geçişin zamanlamasını ve hızını ayarlama

Bir nesneden (metin veya şekil) diğerine animasyonlu efektler kopyalayıp yapıştırma

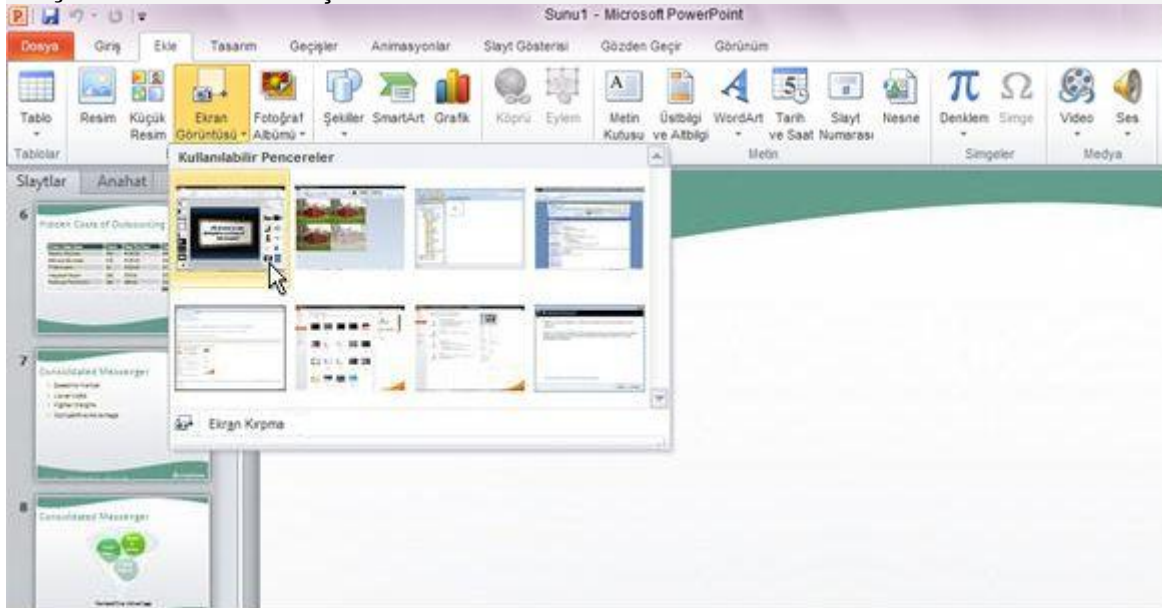
PowerPoint 2010 uygulamasındaki Animasyon Boyacısı, metin biçimlendirmesini kopyalamak için Biçim Boyacısı'nı kullanmanıza benzer şekilde animasyonları kopyalamanıza olanak sağlar. Animasyon Boyacısı ile bir nesnedeki animasyon efektlerini kopyalayıp başka bir nesneye yapıştırabilirsiniz.



Bir nesneden diğerine animasyonu kopyalayıp yapıştırmak için Animasyon Boyacısı'nı kullanma Animasyon Boyacısı hakkında daha fazla bilgi için bkz. Animasyon boyacısı ile animasyonları çoğaltma.

Slayda ekran görüntüsü ekleme

PowerPoint'ten çıkmak zorunda kalmadan PowerPoint 2010 sununuza çabucak bir ekran görüntüsü ekleyebilirsiniz. Ekran görüntüsünü ekledikten sonra, resmi düzenlemek ve geliştirmek için **Resim Araçları** sekmesindeki araçları kullanabilirsiniz.



Hızlı ve kolayca ekran görüntüleri yakalama ve slaytlarınıza ekleme

Sunularınızı daha etkili şekilde sunma ve paylaşma

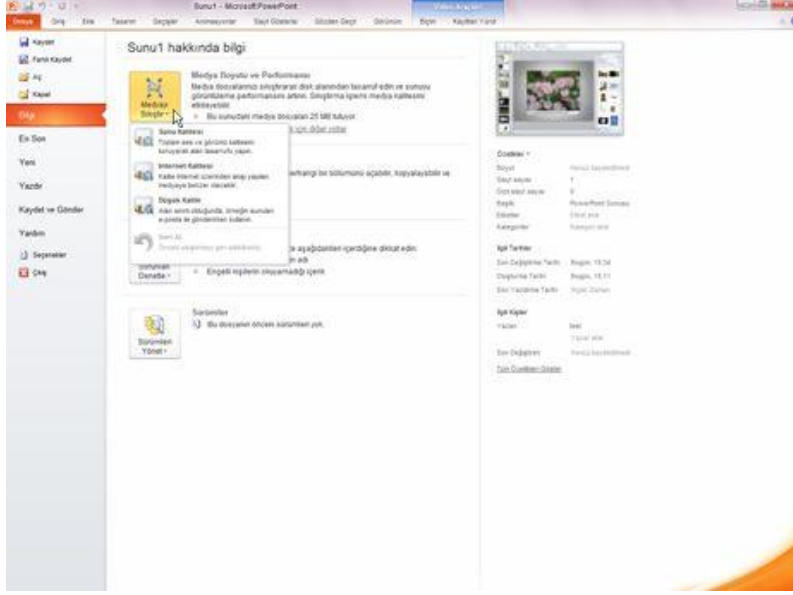
Sununuzu dağıtmanız ve sunmanız için kullanılabilen yeni seçeneklerden bazıları şunlardır.

Sunularınızı paylaşım için taşınabilir hale getirme

Ses ve video dosyalarını doğrudan sununuza katıştırarak, sununuzu paylaşım için taşınabilir hale getirirsiniz. Katıştırılmış dosyalar, birden çok dosya gönderme gereksinimini ortadan kaldırır. Şimdi animasyonlu, anlatımlı, multimedya sununuzun hatasız yürütüleceğinden emin olabilirsiniz.

Medya dosyalarınızı sıkıştırarak disk alanından kazanır ve yürütme performansını artırabilirsiniz.

Ayrıca, slayt gösterinizi bir diske kaydedebilirsiniz; böylece standart bir DVD veya disk oynatıcısına sahip herhangi birisi slayt gösterinizi izleyip tadını çıkarabilir.



Slayt gösterinizi sıkıştırma ve paylaşma

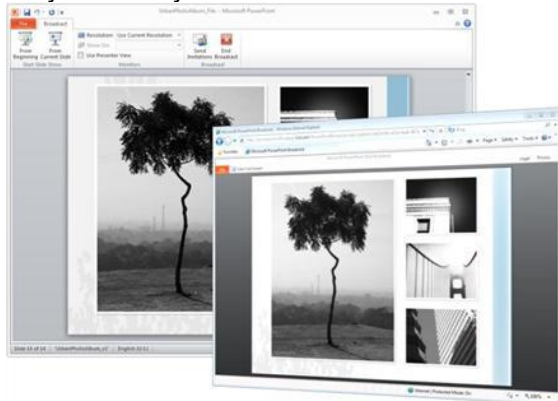
Sununuzu paylaşım için taşınabilir duruma getirme yordamı için aşağıdakilere bakın:

- Medya dosyalarınızı sıkıştırma
- Sununuzu videoya dönüştürme
- Sununuzdaki medyayı uyumluluk için en iyi duruma getirme
- Sununuza video katıştırma veya sununuzdan videoya bağlantı oluşturma (Bkz. '**Sunuza video katıştırma**').)
- Slayt gösterinizi diske yazma

Slayt gösterinizi yayınlama

Windows Live hesabınızı veya kuruluşunuzun sağladığı yayın hizmetini kullanarak slayt gösterinizi uzaktaki bir izleyiciye doğrudan yayınlatabilirsiniz.

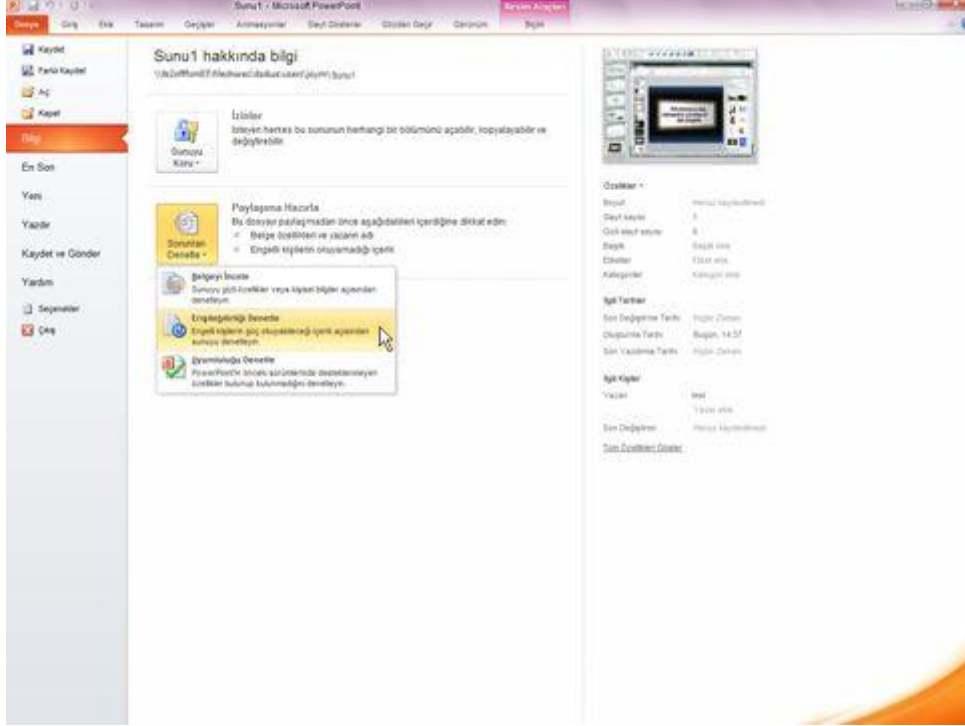
Artık izleyicinizin yalnızca bir tarayıcı ve telefona ihtiyaç duyduğu bir slayt gösterisi yayınlatabilirsiniz. Sunucu olarak sizde PowerPoint olmalıdır. Slayt ilerlemesi üzerinde tam denetiminiz vardır ve izleyiciniz tarayıcılarında bunu izler.



Mesajınızı uzaktaki bir izleyiciye yayınlama ve sunma

Erişilebilirlik sorunlarını tanımlama ve çözme

Erişilebilirlik denetleyici, PowerPoint dosyalarındaki erişilebilirlik sorunlarını tanımlayıp çözenize yardımcı olur. Herhangi birisinin içeriğinize erişmesini engelleyebilecek tüm olası sorunları çözebilirsiniz. PowerPoint dosyalarınızın olası erişilebilirlik sorunları varsa, Microsoft Office Backstage görünümünde bir uyarı görüntülenerek bu sorunları inceleyip onarmanızı sağlar. **Dosya** sekmesini tıklayarak uyarıyı görebilirsiniz. **Paylaşım için Hazırlaseçeneğinin** altında **Sorunları Denetle** ögesini ve ardından **Erişilebilirliği Denetle** ögesini tıklayın.

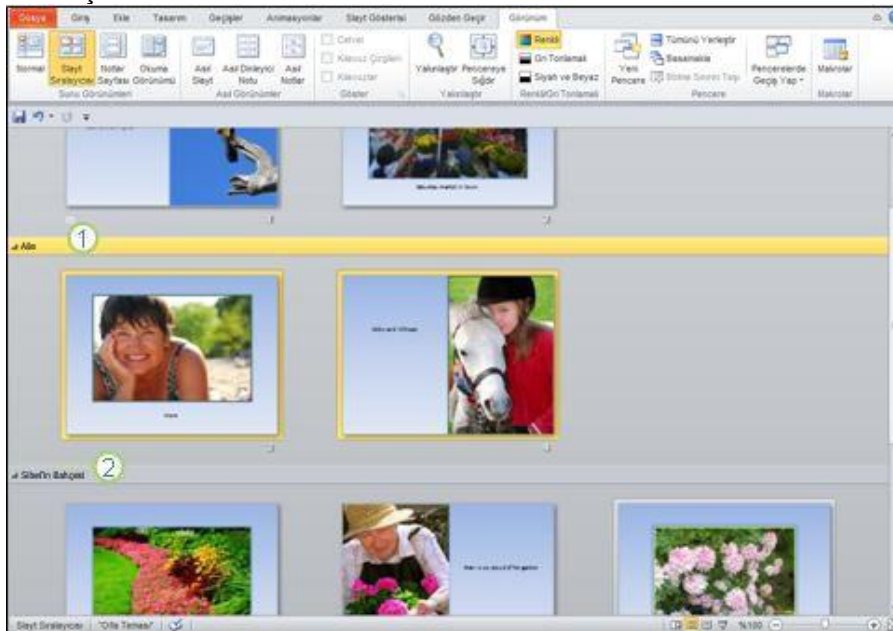


Microsoft Office Backstage görünümünde erişilebilirlik sorunlarını tanımlayın ve çözün. Erişilebilirlik denetleyicisi hakkında daha fazla bilgi için bkz. Erişilebilirlik Denetleyicisi.

Farenizi lazer işaretçiye dönüştürme

Slayt üzerinde bir noktayı vurgulamak istediğinizde, farenizin işaretçisini bir lazer işaretçiye dönüştürebilirsiniz.

Slayt Gösterisi görünümünde CTRL tuşunu basılı tutup sol fare düğmesini tıklayarak işaretçiyi etkinleştirebilirsiniz.



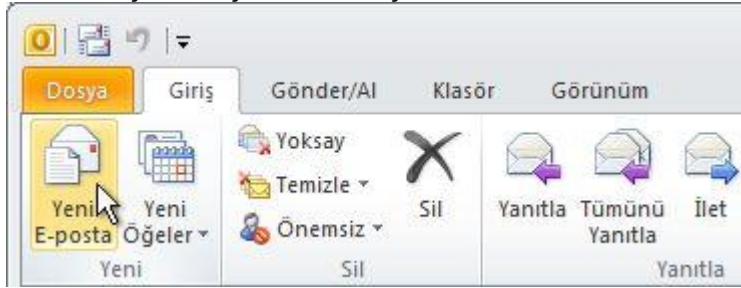
Lazer işaretçiniz için istediğiniz rengi belirtme

Outlook 2010

Microsoft Outlook 2010, insanlarla iletişiminizi sürdürmenize, bilgilerinizi ve zamanınızı daha iyi yönetmenize yardımcı olacak yeni özellikler ve yetenekler içerir.

Genişletilmiş şerit

Microsoft Office Outlook 2007'de ilk kez kullanılmaya başlanan şerit, Microsoft Office Fluent kullanıcı arabiriminin bir parçasıdır. Bir görevi tamamlamak için gerek duyduğunuz komutları hızla bulmanıza yardımcı olacak şekilde tasarlanmıştır. Komutlar, sekmeler altında bir araya getirilen mantıksal gruplar halinde düzenlenir. Outlook 2010 programında şerit, ana Outlook penceresindeki eski menülerin yerini almıştır. Buna ek olarak, şerit çalışma stiline daha uygun olması için kişiselleştirebileceğiniz özel sekmeler içerecek şekilde özelleştirilebilir.

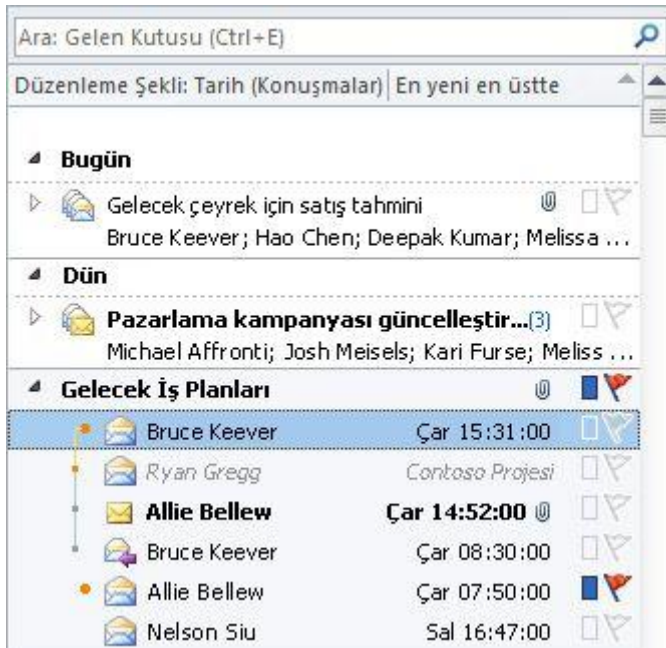


Hesabınızı yönetmek için daha fazla yer

Yazdırma komutları ve hesap yönetimi seçenekleri gibi Outlook öğelerini oluşturma veya yönetme işlemleriyle doğrudan ilgili olmayan birçok Outlook ayarı artık Microsoft Office Backstage görünümü içinde yer almaktadır. Hesaplarınızı yönetmek, kurallar ve Otomatik Yanıtlar ayarlamak ve diğer sahne arkası seçeneklerini bulmak için **Dosya**'yı tıklayın.

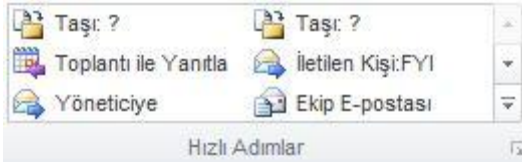
İletilerinizin daha fazlasını görme

İletilerinizle çalışırken artık geliştirilmiş bir konuşma görünümünü kullanabilirsiniz. Bu görünüm, iletileri içeren klasörden bağımsız olarak ilgili iletileri izleme ve yönetme işlemlerini geliştirir. Kendi yanıtlarınızla birlikte konuşma akışının tamamını görebilir, en son yanıtları bulabilir ve sizin için en önemli olan iletiyi daha kolay belirleyebilirsiniz. Ayrıca, bir konuşmanın tamamını kolayca kategorilere ayırabilir veya yok sayabilirsiniz.



İletilerinizi daha hızlı işleme ve dosyalama

Hızlı Adımlar En sık kullandığınız komutları ve yordamları tek bir tıklamaya dönüştürür. Varsayılan Hızlı Adımlar'ı özelleştirebilir ve kendi düğmelerinizi oluşturarak sık kullandığınız eylemleri birleştirebilirsiniz. Hızlı Adımlar galerisi tek tıklamayla dosyalama ve bayrak ekleme, ekibinize ileti gönderme düğmelerini ve diğer popüler komutları içerir.



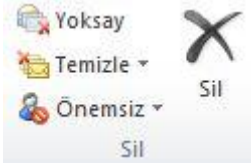
Toplantı Yanıtı Toplantı zamanlamak, bir iletiyi yanıtlamak kadar kolay bir işlemdir. Yeni **Toplantı Yanıtı** komutuyla, bir iletiyi okurken iletinin tüm alıcılarıyla bir toplantı zamanlayabilirsiniz. Tek bir tıklatmayla tüm ileti alıcıları yeni toplantı isteğine eklenir.

Hızlı Arama özelliğindeki geliştirmeler Anlık Arama ilk olarak Outlook 2007'de kullanılmaya başlanmıştır. Outlook 2010 programında, gönderen, konu anahtar sözcükleri ve eklerin varlığı gibi diğer bilgileri ölçüt olarak kullanıp arama sonuçlarını daraltmak artık daha kolaylaştırılmıştır. Arama Araçları bağlamsal sekmesi, istediğiniz öğeleri ayırmak için aramanızı etkili bir şekilde odaklayan bir filtre kümesi içerir.



Gelen Kutunuzdaki karışıklığı azaltma

Konuşmayı Yoksay Bir konuşma artık sizinle ilgili değilse, Gelen Kutunuzda başka yanıtların görünmesini engelleyebilirsiniz. **Yoksay** komutu, konuşmanın tamamını ve konuşma içinde daha sonra gelecek iletileri **Silinmiş Öğeler** klasörüne taşır.



Konuşmaları Temizle Bir ileti Konuşma'da geçen tüm önceki iletileri içeriyorsa, diğer iletileri kaldırmak için **Temizle**'yi tıklatabilirsiniz. Örneğin, kişiler bir Konuşma'ya yanıt verdiğinde, yanıt en üstte ve Konuşma'nın önceki iletileri altta yer alır. Tüm iletileri gözden geçirmek yerine, yalnızca Konuşma'nın tamamını içeren en son iletiyi tutun.



İletilerle daha akıllı ve verimli çalışma

Posta İpuçları Outlook 2010, sık karşılaşılan ancak yüksek maliyetli veya utandırıcı olabilecek hatalardan kaçınmanıza yardımcı olan Posta İpuçları içerir. Posta İpuçları uyarıları, büyük bir alıcı listesi için **Tümünü Yanıtla** seçeneğini tıklatmak, kuruluşunuzun dışındaki kişilere hassas bilgileri göndermek veya iş yeri dışındaki birine ileti göndermek gibi eylemler tarafından tetiklenir



Unutulan konular Konusu boş bırakılmış bir iletide **Gönder**'i tıklattığınızda, konunun bilerek belirtilmediğini onaylamanız istenen bir ileti görüntülenir.



Otomatik Tamamlama Listesi'ndeki geliştirmeler Otomatik Tamamlama Listesi önerilerinden bir adı kaldırmak daha kolaydır ve bir Microsoft Exchange Server hesabı kullanırken Otomatik Tamamlama Listeniz Exchange hesabınızı Outlook'a kullandığınız her bilgisayardan kullanılabilir.

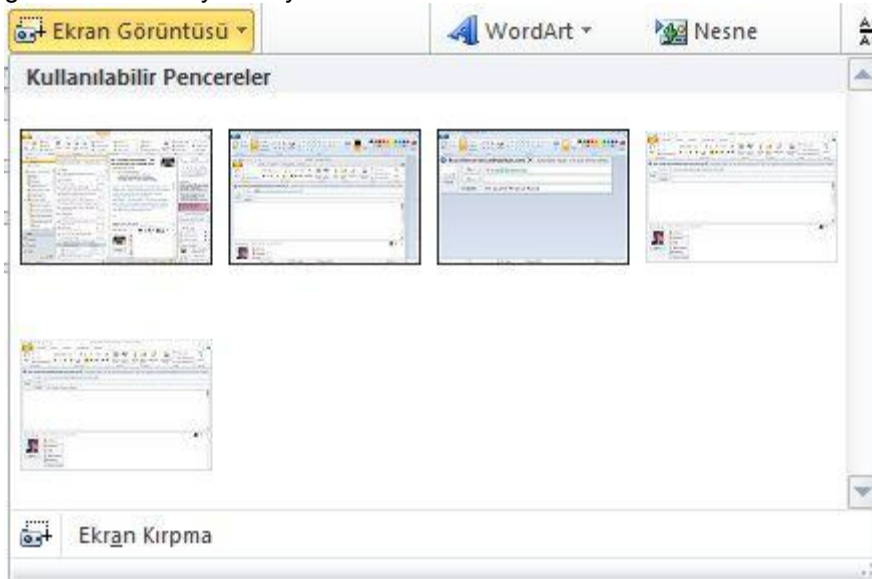


İmza dolaşımı İletileriniz için oluşturduğunuz özel imzaları, çalıştığınız herhangi bir bilgisayardan kullanabilirsiniz.

Ekli resimleri yeniden boyutlandır Eklenmiş büyük resimleri yeniden boyutlandırmak için bir seçenek sağlanmıştır.



Ekran görüntüsü ekleme Yeni Ekran görüntüsü ekle komutuyla ekranınızda gördüklerinizi kolayca paylaşabilirsiniz. Bilgisayar ekranınızın tamamını veya bir bölümünü seçin ve bunun ekran görüntüsünü iletiye ekleyin.

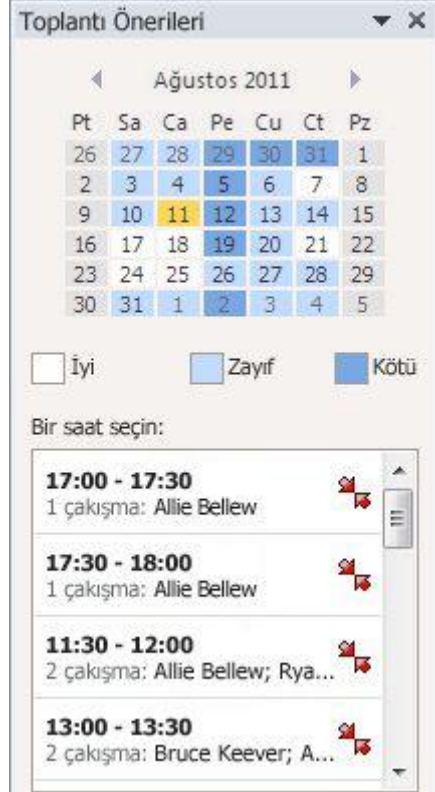


Daha fazla yazım denetimi Yazımı denetimi daha fazla yerde çalışır. Bunlar arasında iletilerin konu satırları, görevler ve toplantı istekleri sayılabilir.

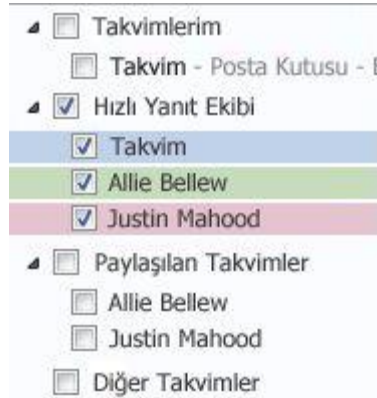
Genişletilmiş teslim bilgisi Microsoft Exchange Server hesabı kullanırken, hem giden hem de gelen iletiler için ayrıntılı teslim bilgilerini gözden geçirebilirsiniz.

Takvimin genel görünümüne bakma

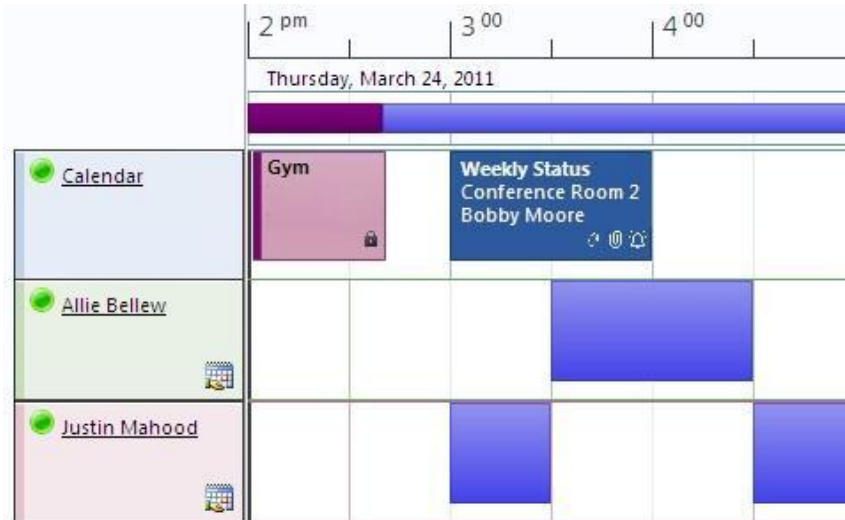
Toplantı Önerileri Outlook 2007'de kullanılmaya başlanan Toplantı Önerileri artık toplantı isteği oluşturduğunuzda görüntülenir. Katılanların zamanlamaları çözümlenir ve herkesin uygun olma durumuna göre en uygun zaman önerilir.



Takvim Grupları Sık sık birlikte çalıştığınız kişilerin takvimlerini hızla görüntüleyin. Üyeleri bir kez seçin, sonra söz konusu takvimleri her görmek istediğinizde Takvim Grubunu kullanın. Takvim Gruplarında, konferans odaları gibi kaynaklar da yer alabilir. Bu, binanızdaki kullanılabilir konferans odalarını bulmak için çok kullanışlı bir yöntemdir



Zamanlama Görünümü İster yeni Takvim Gruplarını kullanın, isterseniz gözden geçirmek üzere takvimleri el ile seçin, yeni Zamanlama Görünümü takvimleri yerleştirirken bazı tahmin işlerinde size yardımcı olabilir. Kişi, kaynak veya Takvim Grubu takvimleri, toplantı için en iyi zamanın hızla seçilebilmesi için dikey bir görünümde gösterilir.



Hızlı Bakış Bir toplantı isteği aldığınızda, Hızlı Bakış bu toplantı isteğinin takviminizi nasıl etkilediğini daha iyi anlamana yardımcı olur. Toplantı isteğini oluşturduğunuzda veya yanıtladığınızda, toplantı isteğinde bir takvim anlık görüntüsü gösterilir. Toplantı isteğinden çıkmanıza bile gerek kalmadan, takviminizdeki çakışmaları ve bitişik öğeleri anında gözden geçirebilirsiniz.

Accept |
 Tentative |
 Decline |
 Propose New

Discuss new project plans

● Allie Bellew
 Please respond.
 Required: ● Bruce Keever
 When: Wednesday, June 23, 2010 1:30 PM-2:00 PM.
 Location: 7833

Wednesday, June 23

Bobby Moore

1 pm

Discuss new project plans; 7833; Allie Bellew

2:00

1-on-1
Room 8772
Justin Mahood

3:00

We need to meet and go over the new plans.

Outlook'ta tüm hesaplarınızla çalışma

Birden çok Exchange hesabı Outlook 2010, bir Outlook profili içinden birden çok Exchange hesabı kullanılmasını destekler.

IMAP geliştirmeleri IMAP e-posta hesabında iletileri silme işlemi diğer e-posta hesabı türlerine benzer. İletiler silindiğinde, bunlar **Silinmiş Öğeler** klasörüne taşınır. Artık iletileri silinmek ve temizlenmek üzere işaretlemeye gerek yoktur.

Görevlerinizin denetiminiz altında olmasını sağlama

Yapılacaklar Çubuğu Yapılacaklar Çubuğu, müşteri istekleri doğrultusunda geliştirilmiştir. Outlook 2010 programında, tüm gün randevularına ve olaylarına daha iyi erişim sağlanmaktadır. Ek geliştirmeler arasında, çakışmalar ve yanıtlanmamış toplantı istekleri için görsel göstergeler, gün ayırıcıları ve istediğiniz zaman istediklerinizin daha büyük bölümünü görüntülemek için kullanışlı sürükleyip bırakma yoluyla yeniden boyutlandırma özellikleri sayılabilir. Daha fazla bilgi için bkz. Yapılacaklar Çubuğu'nun boyutunu veya içeriğini değiştirme.

Bilgilerinizi kaydetme

Yeni veri dosyası adı Outlook bilgilerini bilgisayarınıza kaydettiğinizde bir veri dosyası kullanılır. Outlook'un önceki sürümlerinde, bu dosyalar Kişisel Klasörler dosyaları (.pst) ve Çevrimdışı Klasör dosyaları (.ost) olarak adlandırılıyordu. Bunlar artık Outlook Veri Dosyası (.pst) ve çevrimdışı Outlook Veri Dosyası (.ost) olarak adlandırılmaktadır.

Outlook Veri Dosyalarınıza (.pst ve .ost) daha kolay erişim Outlook'un önceki sürümlerinin tümünde, Kişisel Klasörler Dosyaları (.pst) ve Çevrimdışı Klasörler Dosyaları (.ost) içindeki tüm veri dosyalarınız bilgisayarınızdaki bir gizli klasöre kaydediliyordu. Outlook 2010 programında, oluşturduğunuz tüm yeni veri dosyaları, varsayılan olarak Belgeler\Outlook Dosyalarım klasörüne kaydedilir. Bu, Outlook verilerinizi daha kolay yedeklemenizi ve veri dosyasını daha kolay bulup yeni bir bilgisayara kopyalamanızı sağlar.

Birleştirilmiş İleti hizmetindeki geliştirmeler

Sesli posta dökümleri Sesli Posta Önizleme, sesli postanıza bırakılan bir iletinin sestem yazıya dökülmesini sağlar.

 Yürüt |  Telefonda Dinle |  Notları Düzenle

Sesli Posta - Allew Bellew (8 saniye)

Microsoft Outlook - şu kişi adına Allie Bellew

Bu iletiyi 18/7/2009 23:41 tarihinde ilettiniz.

Gönderme Tarihi: Pts 4/4/2011 14:52

Kime: Bruce Keever



Sesli Posta Önizleme (Güvenilirlik düşükse):

Merhaba Bruce. Ben Allee. 2012 maliyetleri hakkında senden bilgi almam gerekiyor. Beni ara. Görüşürüz.

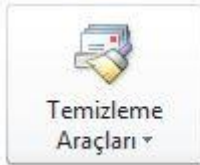
Güvenli sesli posta Korunmalı sesli posta, sesli postanın güvenliğinin sağlanmasına ve yalnızca hedeflenen alıcılarıyla sınırlandırılmasına yardımcı olur.

Ek geliştirmeler

Görünüm yakınlaştırma denetimi Pencerenin en altında yer alan yeni yakınlaştırma kaydırıcısıyla posta ve takvim görünümünüzü yakınlaştırabilir veya uzaklaştırabilirsiniz.



Kota Termometresi Yeni Backstage görünümü içinde, hesap bilgileriniz, posta kutunuzda kalan alan miktarının görsel bir gösterimini içerir.



Posta Kutusu Temizleme

Silinmiş Öğeleri boşaltarak ve arşivlemeden yararlanarak posta kutunuzun boyutunu yönetin.



10,2 GB alanın 8,69 GB kısmı boş

Gezinti Bölmesi Daha önce Gezinti Bölmesi'nde yer alan tüm komutlar ve görünümüler şeride taşınmıştır. Sık kullanılan varsayılan klasörlerin, özellikle de Gelen Kutusu ve Silinmiş Öğeler klasörlerinin bulunmasını kolaylaştırmak için, klasörlerin sırası da değiştirilmiştir. Gezinti Bölmesi'nin görünümünü düzenlemek için bazı başlıklar ve simgeler kaldırılmıştır.

Genişletilebilirlik Outlook 2010, geliştiriciler tarafından istenen ve Outlook kullanıcı arabiriminin uygulamaya göre özelleştirilebilmesine olanak tanıyan özellikleri sağlar. Outlook kullanıcı arabiriminin programlamasındaki geliştirmenin yanı sıra, Outlook nesne modeli de Konuşmalar ve Mobil Öğeler gibi ürünlerdeki yeni ve genişletilmiş özellikler için destek sağlar.

Komut satırı anahtarları Dağıtım ve sorun giderme için komut satırı anahtarları eklenmiştir. Daha fazla bilgi için bkz. Microsoft Outlook 2010 için komut satırı anahtarları.